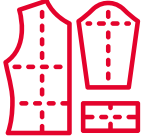


# PROCESO PRODUCTIVO



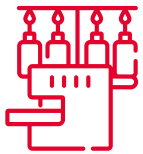
## PREIMPRESIÓN

- Revisión del diseño y artes finales.
- Adaptación del diseño al patronaje correcto.
- Impresión de pruebas de color.
- Impresión para sublimación.



## SUBLIMACIÓN

- Se utiliza calor para transferir el tinte a la tela.
- La tinta se convierte en parte del tejido.
- No se desvanece ni se agrieta con el tiempo.
- Impresión de calidad en tejidos de poliéster.



## CONFECCIÓN

- Patronaje industrial y costura de cada prenda.
- Etiquetado, planchado y doblado.
- Empaquetado y embolsado.
- Gestión de logística y transporte.



# NUESTROS TEJIDOS



**ARION**  
140 gr/m<sup>2</sup>



**MADRID**  
140 gr/m<sup>2</sup>



**BOSTON**  
80 gr/m<sup>2</sup>



**SANTIAGO**  
140 gr/m<sup>2</sup>



**SARGA**  
160 gr/m<sup>2</sup>



**SARGA BARY**  
220 gr/m<sup>2</sup>



**MICROFIBRA**  
80 gr/m<sup>2</sup>



**MICROFIBRA**  
250 gr/m<sup>2</sup>



**M. ANTIBACTERIANA**  
86 gr/m<sup>2</sup>



**MICRO PIQUÉ**  
140 gr/m<sup>2</sup>



**FELPA HIDRÓFUGA**  
220 gr/m<sup>2</sup>



**RUGBY**  
260 gr/m<sup>2</sup>



**CÓRDOBA**  
250 gr/m<sup>2</sup>



**LAMINADA TPU**  
130 gr/m<sup>2</sup>



**ESPECIAL BANDERA**  
55 gr/m<sup>2</sup>



**NEOPRENO PERÚ**  
290 gr/m<sup>2</sup>



**PLANA**  
220 gr/m<sup>2</sup>



**PONTE**  
80 gr/m<sup>2</sup>



**POLISILK**  
105 gr/m<sup>2</sup>



**GASA**  
80 gr/m<sup>2</sup>



**COTTON**  
130 gr/m<sup>2</sup>



**POLAR**  
240 gr/m<sup>2</sup>



**ECO RECICLADO**  
140 gr/m<sup>2</sup>



**FELPA ECO**  
220 gr/m<sup>2</sup>

## ETIQUETA PERSONALIZABLE



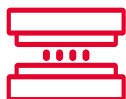
## TEJIDOS



## ICONOGRAFÍA

Características del tejido	
	transpirable
	secado rápido
	hidrófugo
	elástico
	antipilling
	a prueba de viento
	protección UV
	antibacteriano
	ecológico
Características de la prenda	
	manga corta
	manga larga
	botones
	cremallera

Especificaciones del empaquetado	
	<b>Caja pequeña</b> 8 Kg aprox.
	<b>Caja mediana</b> 12 Kg aprox.
	<b>Caja grande</b> 18 Kg aprox.



## SUBLIMACIÓN TEXTIL

### CAMISETAS

	CAMISETA CABO	8
	CAMISETA BICO	9
	CAMISETA OUTEIRO	10
	CAMISETA AREA	11
	CAMISETA COSTA	12
	CAMISETA ILLA	13
	TOP PRAIA	14
	CAMISETA FERVENZA	15
	CAMISETA CANTIL	16
	CAMISETA PICOTO	17

### POLOS

	POLO PENELA	20
	POLO COVA	21
	POLO PENEDO	22
	POLO GRUTA	23

### SUDADERAS

	SUDADERA VAL	26
	SUDADERA CÍES	27
	SUDADERA CASTRELO	28
	SUDADERA CUME	29

### EXTERIORES

	CORTAVIENTO VELA	32
	CORTAVIENTO VEIGA	33
	CHAQUETA URBE	34
	CINTA BOLBORETA	36

### BAÑADORES

	BAÑADOR LANZADA	38
	BAÑADOR MELIDE	39

### BRAGAS

	BRAGA ALALA	42
	BRAGA TUBULAR	43
	BABERO LARPEIRO	44

### DELANTALES

	DELANTAL GARFO	46
	DELANTAL COITELO	46
	DELANTAL CULLER	47
	DELANTAL PLUS	47



## COMPLEMENTOS

### MOCHILAS Y BOLSAS

	MOCHILA LUAR	50
	BOLSA AGARIMO	51
	BOLSA APERTA	51
	BOLSA MILLO	52
	FUNDA SENTIDIÑO	53
	BOLSA LEDICIA	54
	FUNDA RULIÑA	54
	FUNDA MORRIÑA	55
	FUNDA VIAXE	55

### BANDERAS

	BANDERA AMODIÑO	58
	BANDERA ESMORGA	59
	BANDERA CHUSCO	60
	BALCONERA LAREIRA	61
	BUFANDA RUEDA	62

### TOALLAS Y PAREOS

	TOALLA CATEDRAIS	64
	PAREO CARNOTA	65
	BOLSO MOROUZOS	66

## INFANTILES



	BABERO RIQUIÑO	68
	MANDILÓN FEITIÑO	69
	PORTA BOCADILLOS XEITO	70
	BOLSA QUÉROTE	71
	MANTELES XANTAR	72

## MASCOTAS



	TRAJE FIZ	74
	SUDADERA ROQUE	75
	TRAJE REIS	76
	MANTA CADELA	77

## ROPA LABORAL | SANITARIOS



	BATA SAÚDE	80
	GORRO DOUTOR	81
	GORRO CIRÚRXICO	81
	CASACA COIDAR	82
	PANTALÓN SANDAR	83
	CALZAS ANDAR	84

## ROPA TÉCNICA



### FÚTBOL

CAMISETA ITALIA	88
CAMISETA VENECIA	88
PANTALÓN GOL	90



### BALONCESTO

CAMISETA BREOGAN	92
CAMISETA BUEU	92
PANTALÓN MARÍN	94



### PÁDEL | TENIS

CAMISETA CABO	96
CAMISETA ILLA	98
PANTALÓN MANACOR	96
FALDA BALTAR	98



### VOLEIBOL PLAYA

TOP PRAIA	100
MALLA CASTRO	100



### CICLISMO

MAILLOT VOLTA	102
MAILLOT TOUR	102
MANGUITOS GUIADOR	104



### ATLETISMO

CAMISETA COSTA	106
CAMISETA ILLA	108
PANTALÓN ATLETA	106
MALLA CASTRO	108



### HALTEROFILIA - GYM

MONO FORZA	110
PANTALÓN AFOUTEZA	112
MALLA CERVO	114



### NATACIÓN

BAÑADOR RODAS	116
---------------	-----



### SURF

CAMISETA ONDA	118
CAMISETA VENTO	118



### PIRAGÜISMO - REMO

MONO LUSCOFUSCO	120
-----------------	-----

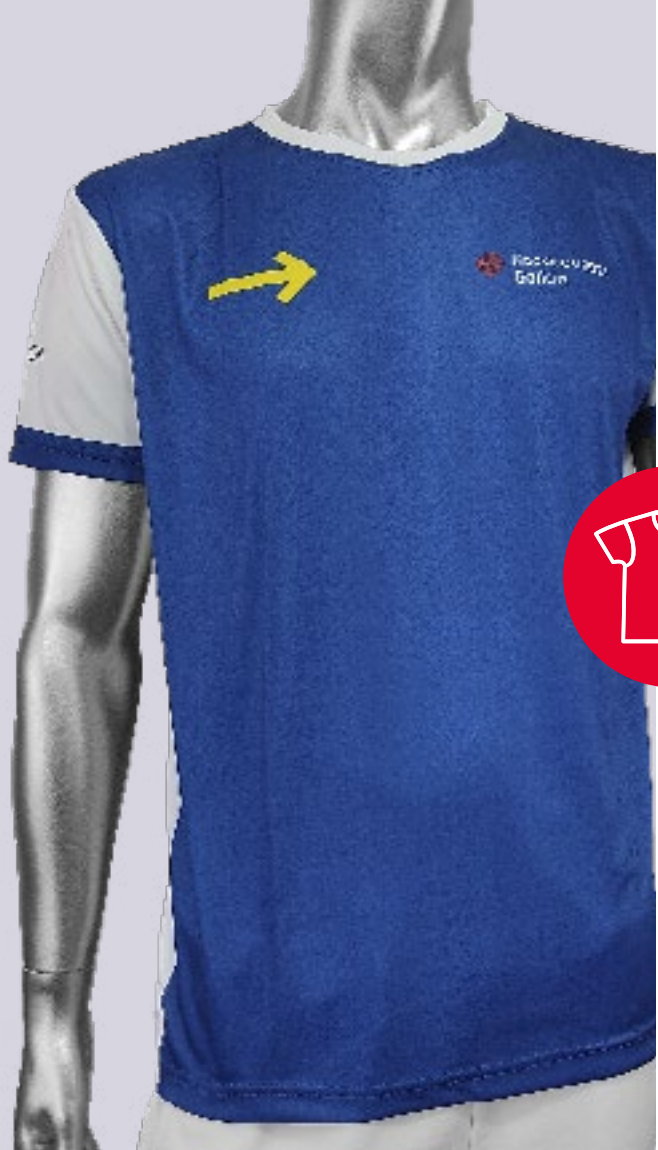


### ENTRENAMIENTO

CHANDAL MALO SERÁ	122
PETO ENTROIDO	124
PETO CRUCEIRO	124
PETO SAPOCONCHO	124



# CAMISETAS



## CAMISETA CABO

Camiseta manga corta con cuello redondo.

VARIACIONES: 6 tejidos diferentes



PATRONES: PM.001H

PM.001M

PM.001N



30 uds



60 uds



100 uds

### VARIACIONES DISPONIBLES - ESPECIFICACIONES TÉCNICAS

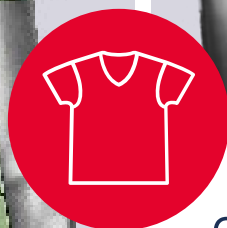
VARIACIÓN	REFERENCIA	TEJIDO								GR/M <sup>2</sup>	CANTIDAD MÍNIMA
ARION	PM-CA 1001	Flaytex 100% poliéster	X	X					140	25	
MADRID	PM-CA 1002	Tacto algodón 100% poliéster	X	X					140	50	
BOSTON	PM-CA 1003	Microperforado 100% poliéster	X	X					80	100	
SANTIAGO	PM-CA 1004	Poliéster 100%	X	X					140	25	
PONTE	PM-CA 1033	Poliéster 100%	X	X					80	100	
GONDOMAR	PM-CA 1001	Flaytex 100% poliéster	X	X					100	100	
ECO	PM-CA 1040	Poliéster 100% RECYCLADO	X	X				X	140	50	

\*TALLAS HOMBRE | XS | S | M | L | XL | XXL | 3XL | Consultar otros tamaños

\*TALLAS MUJER | XS | S | M | L | XL | XXL | Consultar otros tamaños

\*TALLAS INFANTIL | 4 | 6 | 8 | 10 | 12 | 14 |

\*Consultar guía de tallas de camisetas en la [página 18](#) para verificar dimensiones en cada talla disponible



## CAMISETA BICO

Camiseta manga corta con cuello pico.

VARIACIONES: 4 tejidos diferentes



SUBLIMACIÓN  
TEXTIL



PATRONES: PM.001H



PM.001M



PM.001N



30 uds



60 uds



100 uds

CAMISETAS

### VARIACIONES DISPONIBLES - ESPECIFICACIONES TÉCNICAS

VARIACIÓN	REFERENCIA	TEJIDO								GR/M <sup>2</sup>	CANTIDAD MÍNIMA
ARION	PM-CA 1201	Flaytex 100% poliéster	X	X						140	100
MADRID	PM-CA 1202	Tacto algodón 100% poliéster	X	X						140	100
BOSTON	PM-CA 1203	Microperforado 100% poliéster	X	X						80	100
ECO	PM-CA 1240	Poliéster 100% RECIKLADO	X	X					X	140	100

\*TALLAS HOMBRE | XS | S | M | L | XL | XXL | 3XL | Consultar otros tamaños

\*TALLAS MUJER | XS | S | M | L | XL | XXL | Consultar otros tamaños

\*TALLAS INFANTIL | 4 | 6 | 8 | 10 | 12 | 14 |

\*Consultar guía de tallas de camisetas en la [página 18](#) para verificar dimensiones en cada talla disponible



## CAMISETA OUTEIRO

Camiseta de manga ranglan corta, cuello redondo.

VARIACIONES: 4 tejidos diferentes



PATRONES: PM.004H



PM.004M



PM.004N



30 uds



60 uds



100 uds

### VARIACIONES DISPONIBLES - ESPECIFICACIONES TÉCNICAS

VARIACIÓN	REFERENCIA	TEJIDO							GR/M <sup>2</sup>	CANTIDAD MÍNIMA
ARION	PM-CA 1401	Flaytex 100% poliéster	X	X					140	25
MADRID	PM-CA 1402	Tacto algodón 100% poliéster	X	X					140	50
SANTIAGO	PM-CA 1404	Santiago 100% poliéster	X	X					140	25
ECO	PM-CA 1440	Poliéster 100% RECICLADO	X	X				X	140	50

\*TALLAS HOMBRE | XS | S | M | L | XL | XXL | 3XL | Consultar otros tamaños

\*TALLAS MUJER | XS | S | M | L | XL | XXL | Consultar otros tamaños

\*TALLAS INFANTIL | 4 | 6 | 8 | 10 | 12 | 14 |

\*Consultar guía de tallas de camisetas en la [página 18](#) para verificar dimensiones en cada talla disponible





## CAMISETA AREA



SUBLIMACIÓN  
TEXTIL

Camiseta para hombre sin mangas.  
VARIACIONES: 2 tejidos diferentes



PATRÓN: PM.39



40 uds



70 uds



120 uds

### VARIACIONES DISPONIBLES - ESPECIFICACIONES TÉCNICAS

VARIACIÓN	REFERENCIA	TEJIDO								GR/M <sup>2</sup>	CANTIDAD MÍNIMA
ARION	PM-CA 1601	Flaytex 100% poliéster	X	X						140	50
ECO	PM-CA 1640	Poliéster 100% RECICLADO	X	X					X	140	50

\*TALLAS HOMBRE | XS | S | M | L | XL | XXL | 3XL | Consultar otros tamaños

\*Consultar guía de tallas de camisetas en la [página 18](#) para verificar dimensiones en cada talla disponible



## CAMISETA COSTA

Camiseta de asas con ribete\* en mangas y cuello.

VARIACIONES: 3 tejidos diferentes



PATRONES: PM.003H PM.003M PM.003N



### COLORES DE RIBETE

\*Consultar guía de colores disponibles en la [página 137](#).



40 uds



70 uds



120 uds

## VARIACIONES DISPONIBLES - ESPECIFICACIONES TÉCNICAS

VARIACIÓN	REFERENCIA	TEJIDO								GR/M <sup>2</sup>	CANTIDAD MÍNIMA
ARION	PM-CA 1801	Flaytex 100% poliéster	X	X						140	50
BOSTON	PM-CA 1802	Microperforado 100% poliéster	X	X						80	50
ECO	PM-CA 1840	Poliéster 100% RECICLADO	X	X					X	140	50

\*TALLAS HOMBRE | XS | S | M | L | XL | XXL | 3XL | Consultar otros tamaños

\*TALLAS MUJER | XS | S | M | L | XL | XXL | Consultar otros tamaños

\*TALLAS INFANTIL | 4 | 6 | 8 | 10 | 12 | 14 |

\*Consultar guía de tallas de camisetas en la [página 18](#) para verificar dimensiones en cada talla disponible



## CAMISETA ILLA

Camiseta de asas con espalda nadador y ribete\* en mangas y cuello.

VARIACIONES: 3 tejidos diferentes



PATRONES: PM.005H



PM.005M



PM.005N



40 uds



70 uds

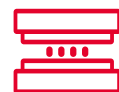


120 uds



### COLORES DE RIBETE

\*Consultar guía de colores disponibles en la [página 137](#).



SUBLIMACIÓN  
TEXTIL

CAMISETAS

## VARIACIONES DISPONIBLES - ESPECIFICACIONES TÉCNICAS

VARIACIÓN	REFERENCIA	TEJIDO								GR/M <sup>2</sup>	CANTIDAD MÍNIMA
ARION	PM-CA 2001	Flaytex 100% poliéster	X	X						140	50
BOSTON	PM-CA 2003	Microperforado 100% poliéster	X	X						80	50
ECO	PM-CA 2040	Poliéster 100% RECICLADO	X	X					X	140	50

\*TALLAS HOMBRE | XS | S | M | L | XL | XXL | 3XL | Consultar otros tamaños

\*TALLAS MUJER | XS | S | M | L | XL | XXL | Consultar otros tamaños

\*TALLAS INFANTIL | 4 | 6 | 8 | 10 | 12 | 14 |

\*Consultar guía de tallas de camisetas en la [página 18](#) para verificar dimensiones en cada talla disponible



## TOP PRAIA

Top corto de espalda nadador con ribete\* en cuello y mangas.



PATRONES: PM.008M



PM.008N



### COLORES DE RIBETE

\*Consultar guía de colores disponibles en la [página 137](#).



50 uds



80 uds

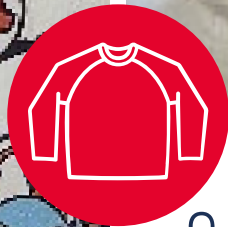


130 uds

## VARIACIONES DISPONIBLES - ESPECIFICACIONES TÉCNICAS

VARIACIÓN	REFERENCIA	TEJIDO								GR/M <sup>2</sup>	CANTIDAD MÍNIMA
CÓRDOBA	PM-TO 0516	76% poliéster y 24% elastano	X	X	X					250	25
*TALLAS MUJER   XS   S   M   L   XL   XXL   Consultar otros tamaños											
*TALLAS INFANTIL   4   6   8   10   12   14											

\*Consultar guía de tallas de camisetas en la [página 18](#) para verificar dimensiones en cada talla disponible



## CAMISETA FERVENZA



SUBLIMACIÓN  
TEXTIL

Camiseta manga larga ranglan, con  
cuello redondo.

VARIACIONES: 2 tejidos diferentes



PATRONES: PM.004H



PM.004M



PM.004N



35 uds



80 uds

TOP - CAMISETAS

### VARIACIONES DISPONIBLES - ESPECIFICACIONES TÉCNICAS

VARIACIÓN	REFERENCIA	TEJIDO								GR/M <sup>2</sup>	CANTIDAD MÍNIMA
ARION	PM-CA 3401	Flaytex 100% poliéster	X	X						140	50
ECO	PM-CA 3440	Poliéster 100% RECICLADO	X	X					X	140	50

\*TALLAS HOMBRE | XS | S | M | L | XL | XXL | 3XL | Consultar otros tamaños

\*TALLAS MUJER | XS | S | M | L | XL | XXL | Consultar otros tamaños

\*TALLAS INFANTIL | 4 | 6 | 8 | 10 | 12 | 14 |

\*Consultar **guía de tallas de camisetas** en la **página 18** para verificar dimensiones en cada talla disponible



## CAMISETA CANTIL

Camiseta manga larga con cuello redondo.

VARIACIONES: 2 tejidos diferentes



PATRONES: PM.001H

PM.001M

PM.001N



### VARIACIONES DISPONIBLES - ESPECIFICACIONES TÉCNICAS

VARIACIÓN	REFERENCIA	TEJIDO								GR/M <sup>2</sup>	CANTIDAD MÍNIMA
ARION	PM-CA 3001	Flaytex 100% poliéster	X	X						140	50
ECO	PM-CA 3040	Poliéster 100% RECICLADO	X	X					X	140	50

\*TALLAS HOMBRE | XS | S | M | L | XL | XXL | 3XL | Consultar otros tamaños

\*TALLAS MUJER | XS | S | M | L | XL | XXL | Consultar otros tamaños

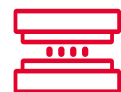
\*TALLAS INFANTIL | 4 | 6 | 8 | 10 | 12 | 14 |

\*Consultar guía de tallas de camisetas en la [página 18](#) para verificar dimensiones en cada talla disponible



## CAMISETA PICOTO

Camiseta manga larga con cuello pico  
VARIACIONES: 2 tejidos diferentes



SUBLIMACIÓN  
TEXTIL



PATRONES: PM.001H



PM.001M



PM.001N



35 uds



80 uds

### VARIACIONES DISPONIBLES - ESPECIFICACIONES TÉCNICAS

VARIACIÓN	REFERENCIA	 TEJIDO								GR/M <sup>2</sup>	CANTIDAD MÍNIMA
ARION	PM-CA 3201	Flaytex 100% poliéster	X	X						140	50
ECO 	PM-CA 3240	Poliéster 100% RECICLADO	X	X					X	140	50

\*TALLAS HOMBRE | XS | S | M | L | XL | XXL | 3XL | Consultar otros tamaños

\*TALLAS MUJER | XS | S | M | L | XL | XXL | Consultar otros tamaños

\*TALLAS INFANTIL | 4 | 6 | 8 | 10 | 12 | 14 |

\*Consultar guía de tallas de camisetas en la [página 18](#) para verificar dimensiones en cada talla disponible

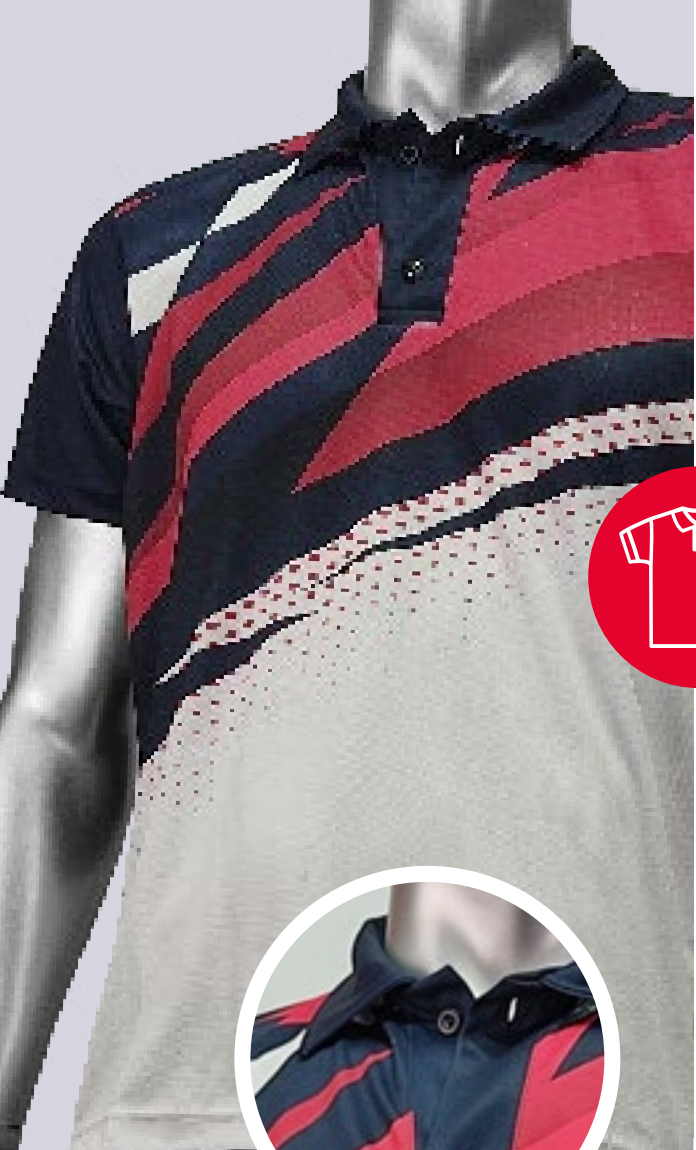
CAMISETAS	INFANTIL												XS		S		M		L		XL		XXL		3XL		
	4	6	8	10	12	14	H	M	H	M	H	M	H	M	H	M	H	M	H	M	H	M	H	M			
	<b>CABO / BICO</b>																										
Ancho pecho	35	37	39	41	43	45	48	45	50	47	52	49	54	51	56	53	58	55	60	57							
Alto	52	53,5	55	56,5	58	59,5	68	62,5	69,5	64	71	65,5	72,5	67	74	68,5	75,5	70	77	71,5							
<b>OUTEIRO</b>																											
Ancho pecho	37	39	41	43	45	47	49	45,5	51	47,5	53	49,5	55	51,5	57	53,5	59	55,5	61	57,5							
Alto	55	56,5	58	59,5	61	62,5	64,5	61,5	66,5	63,5	68,5	65,5	70,5	67,5	72,5	69,5	74,5	71,5	76,5	73,5							
<b>COSTA</b>																											
Ancho pecho	32,5	34,5	36,5	38,5	40,5	42,5	44,5	44,5	46,5	46,5	48,5	48,5	50,5	50,5	52,5	52,5	54,5	54,5	56,5								
Alto	52,5	54	56	58	59,5	61	62,5	62,5	64,5	64,5	66,5	66,5	68,5	68,5	70,5	70,5	72,5	72,5	74,5								
<b>ILLA</b>																											
Ancho pecho	30,5	32,5	34,5	36,5	38,5	40,5	43	40,5	45	42,5	47	44,5	49	46,5	51	48,5	53	50,5	55	52,5							
Alto	55	57	59	61	63	65	68	66,5	70	68,5	72	70,5	74	72,5	76	74,5	78	76,5	80	78,5							
<b>TOP PRAIA</b>																											
Ancho pecho	25,5	27,5	29,5	31,5	33,5	34,5		38		40		42		44		46		48									
Alto	22	24	26	28	30	32		34		36		38		40		42		44									
<b>AREA</b>																											
Ancho pecho							48		50		52		54		56		58		60								
Alto							68		69,5		71		72,5		74		75,5		77								
<b>CANTIL / PICOTO</b>																											
Ancho pecho	35	37	39	41	43	45	48	45	50	47	52	49	54	51	56	53	58	55	60	57							
Alto	52	53,5	55	56,5	58	59,5	68	62,5	69,5	64	71	65,5	72,5	67	74	68,5	75,5	70	77	71,5							
<b>FERVENZA</b>																											
Ancho pecho	32,5	34,5	36,5	38,5	40,5	42,5	44,5	44,5	46,5	46,5	48,5	48,5	50,5	50,5	52,5	52,5	54,5	54,5	56,5								
Alto	52,5	54	56	58	59,5	61	62,5	62,5	64,5	64,5	66,5	66,5	68,5	68,5	70,5	70,5	72,5	72,5	74,5								

Puedes descargar los patrones de cada prenda en nuestra web, si eres cliente registrado.

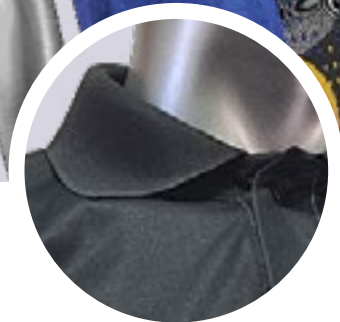




# POLOS



ARION



PIQUÉ



## POLO PENELA

VARIACIONES: 2 tejidos diferentes

**ARION:** Polo manga corta con cuello en el mismo tejido y dos botones\*.

**PIQUÉ:** Polo manga corta con cuello en canalé y dos botones\*.



PATRONES:

PM.10H

PM.10M

PM.10N



### COLORES DE BOTONES

\*Consultar guía de colores disponibles en la [página 137](#).



35 uds

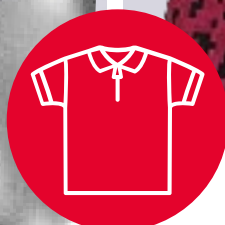


80 uds

## VARIACIONES DISPONIBLES - ESPECIFICACIONES TÉCNICAS

	REFERENCIA	TEJIDO							GR/M <sup>2</sup>	CANTIDAD MÍNIMA
<b>ARION</b>	PM-PO 1001	Flaytex 100% poliéster	X	X		X		X	140	25
<b>PIQUÉ</b>	PM-PO 1008	Micro piqué 100% poliéster	X	X		X		X	140	25
*TALLAS HOMBRE   XS   S   M   L   XL   XXL   3XL   Consultar otros tamaños										
*TALLAS MUJER   XS   S   M   L   XL   XXL   Consultar otros tamaños										
*TALLAS INFANTIL   4   6   8   10   12   14										

\*Consultar guía de tallas de polos en la [página 24](#) para verificar dimensiones en cada talla disponible



## POLO COVA

Polo manga corta con cuello en el mismo tejido y media cremallera\*.



SUBLIMACIÓN  
TEXTIL

POLOS



PATRONES:

PM.10H



PM.10M



PM.10N



### COLORES DE CREMALLERA

\*Consultar guía de colores disponibles en la [página 137](#).



35 uds

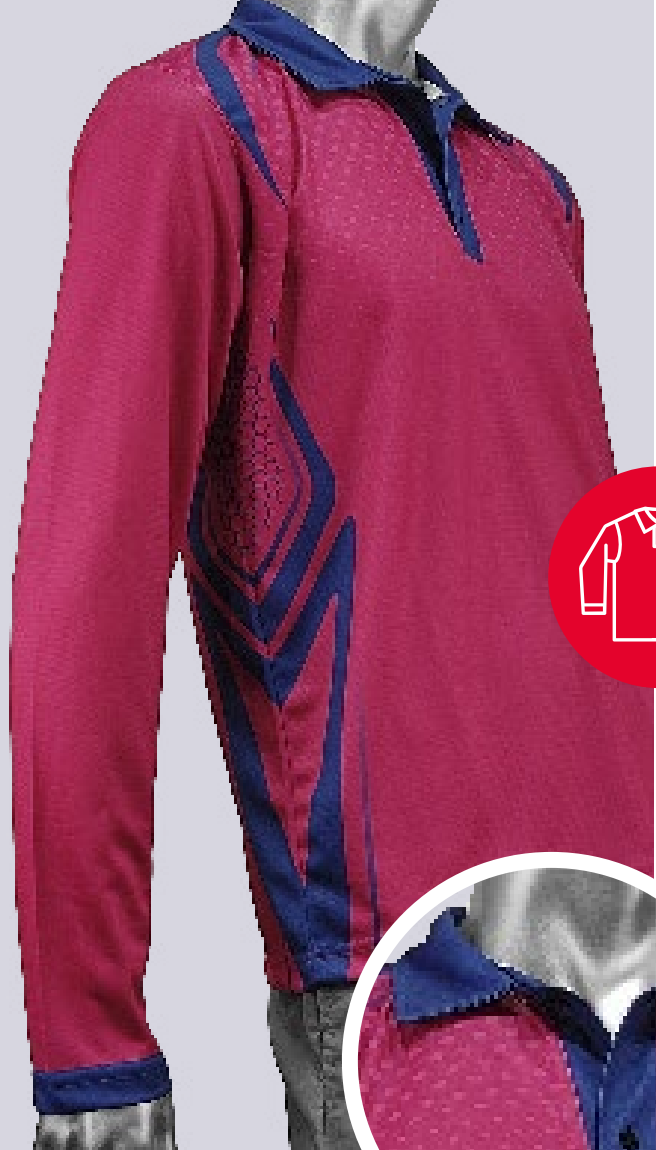


80 uds

## ESPECIFICACIONES TÉCNICAS

REFERENCIA	TEJIDO								GR/M <sup>2</sup>	CANTIDAD MÍNIMA
ARION	PM-PO 1201	Flaytex 100% poliéster	X	X	X			X	140	25
*TALLAS HOMBRE   XS   S   M   L   XL   XXL   3XL   Consultar otros tamaños										
*TALLAS MUJER   XS   S   M   L   XL   XXL   Consultar otros tamaños										
*TALLAS INFANTIL   4   6   8   10   12   14										

\*Consultar guía de tallas de polos en la [página 24](#) para verificar dimensiones en cada talla disponible



ARION



PIQUÉ



## POLO PENEDO

VARIACIONES: 2 tejidos diferentes

**ARION:** Polo manga larga con cuello en el mismo tejido y dos botones\*.

**PIQUÉ:** Polo manga larga con cuello en canalé y dos botones\*.



PATRONES: PM.10H



PM.10M



PM.10N



### COLORES DE BOTONES

\*Consultar guía de colores disponibles en la [página 137](#).



30 uds



75 uds

## VARIACIONES DISPONIBLES - ESPECIFICACIONES TÉCNICAS

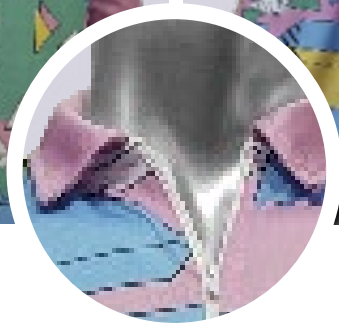
REFERENCIA	TEJIDO	GR/M <sup>2</sup>	CANTIDAD MÍNIMA
ARION	PM-PO 3001 Flaytex 100% poliéster	140	25
PIQUÉ	PM-PO 3008 Micro piqué 100% poliéster	140	25

\*TALLAS HOMBRE | XS | S | M | L | XL | XXL | 3XL | Consultar otros tamaños

\*TALLAS MUJER | XS | S | M | L | XL | XXL | Consultar otros tamaños

\*TALLAS INFANTIL | 4 | 6 | 8 | 10 | 12 | 14 |

\*Consultar guía de tallas de polos en la [página 24](#) para verificar dimensiones en cada talla disponible



SUBLIMACIÓN  
TEXTIL

## POLO GRUTA

Polo manga larga con cuello en el mismo tejido y media cremallera\*.



PATRONES:

PM.10H



PM.10M



PM.10N



### COLORES DE CREMALLERA

\*Consultar guía de colores disponibles en la [página 137](#).



30 uds



75 uds

## ESPECIFICACIONES TÉCNICAS

REFERENCIA	TEJIDO								GR/M <sup>2</sup>	CANTIDAD MÍNIMA
ARION	PM-PO 3201	Flaytex 100% poliéster	X	X			X	X	140	25
*TALLAS HOMBRE   XS   S   M   L   XL   XXL   3XL   Consultar otros tamaños										
*TALLAS MUJER   XS   S   M   L   XL   XXL   Consultar otros tamaños										
*TALLAS INFANTIL   4   6   8   10   12   14										

\*Consultar guía de tallas de polos en la [página 24](#) para verificar dimensiones en cada talla disponible

POLOS

# G U Í A D E T A L L A S



POLOS	INFANTIL																				
	4	6	8	10	12	14	XS		S		M		L		XL		XXL		3XL		
	H	M	H	M	H	M	H	M	H	M	H	M	H	M	H	M	H	M	H	M	
<b>PENELA</b>																					
Ancho pecho	34,5	36,5	38,5	40,5	42,5	44,5	48	44,5	50	46,5	52	48,5	54	50,5	56	52,5	58	54,5	60	56,5	
Alto	52,5	54,5	56,5	58,5	60,5	62,5	68	64	69,5	66	71	68	72,5	70	74	72	75,5	74	77	76	
<b>COVA</b>																					
Ancho pecho	34,5	36,5	38,5	40,5	42,5	44,5	48	44,5	50	46,5	52	48,5	54	50,5	56	52,5	58	54,5	60	56,5	
Alto	52,5	54,5	56,5	58,5	60,5	62,5	68	64	69,5	66	71	68	72,5	70	74	72	75,5	74	77	76	
<b>PENEDO</b>																					
Ancho pecho	34,5	36,5	38,5	40,5	42,5	44,5	48	44,5	50	46,5	52	48,5	54	50,5	56	52,5	58	54,5	60	56,5	
Alto	52,5	54,5	56,5	58,5	60,5	62,5	68	64	69,5	66	71	68	72,5	70	74	72	75,5	74	77	76	
<b>GRUTA</b>																					
Ancho pecho	34,5	36,5	38,5	40,5	42,5	44,5	48	44,5	50	46,5	52	48,5	54	50,5	56	52,5	58	54,5	60	56,5	
Alto	52,5	54,5	56,5	58,5	60,5	62,5	68	64	69,5	66	71	68	72,5	70	74	72	75,5	74	77	76	

Puedes descargar los patrones de cada prenda en nuestra web, si eres cliente registrado.



# SUDADERAS



## SUDADERA VAL

Sudadera básica de cuello redondo con canalé elástico en puños y bajo. Tejido hidrófugo y antipilling.

VARIACIONES: 2 tejidos diferentes



PATRONES: SUB.BASIC UNISEX



SUB.BASIC N INFANTIL



15 uds



35 uds

### VARIACIONES DISPONIBLES - ESPECIFICACIONES TÉCNICAS

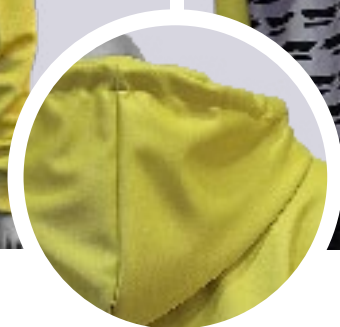
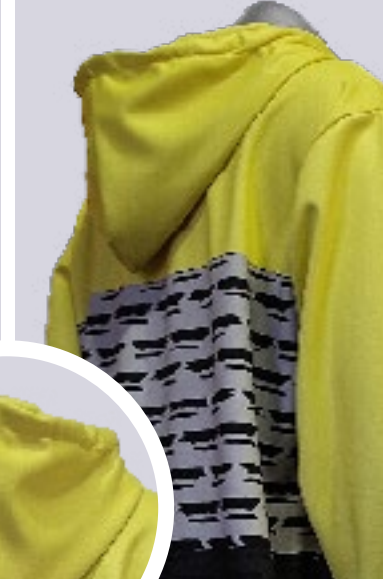
VARIACIÓN	REFERENCIA	TEJIDO										GR/M <sup>2</sup>	CANTIDAD MÍNIMA
FELPA	PM-SU 1013	Felpa 97% poliéster y 3% licra		X	X	X						220	25
FELPA ECO	PM-SU 1042	Felpa hidrófuga 97% poliéster y 3% licra RECICLADO		X	X	X				X		220	25

\*TALLAS ADULTO | XS | S | M | L | XL | XXL | 3XL | Consultar otros tamaños

\*TALLAS INFANTIL | 4 | 6 | 8 | 10 | 12 | 14 |

\*Consultar guía de tallas de sudaderas en la [página 30](#) para verificar dimensiones en cada talla disponible





SUBLIMACIÓN  
TEXTIL

## SUDADERA CÍES

Sudadera básica con bolsillo canguro y capucha. Canalé elástico en puños y bajo. Tejido hidrófugo y antipilling.

VARIACIONES: 2 tejidos diferentes



PATRONES: SUB.BASIC  
UNISEX



SUB.BASIC N  
INFANTIL



COLORES DE CORDONES

\*Consultar guía de colores disponibles en la [página 137](#).



15 uds



35 uds

SUDADERAS

### VARIACIONES DISPONIBLES - ESPECIFICACIONES TÉCNICAS

VARIACIÓN	REFERENCIA	TEJIDO									GR/M <sup>2</sup>	CANTIDAD MÍNIMA
FELPA	PM-SU 1213	Felpa 97% poliéster y 3% licra		X	X	X					220	50
FELPA ECO	PM-SU 1242	Felpa hidrófuga 97% poliéster y 3% licra REICLADO		X	X	X				X	220	50

\*TALLAS ADULTO | XS | S | M | L | XL | XXL | 3XL | Consultar otros tamaños

\*TALLAS INFANTIL | 4 | 6 | 8 | 10 | 12 | 14 |

\*Consultar guía de tallas de sudaderas en la [página 30](#) para verificar dimensiones en cada talla disponible



## SUDADERA CASTRELO

Sudadera de manga ranglan con bolsillo canguro y capucha. Canalé elástico en puños y bajo. Tejido hidrófugo y antipilling.

VARIACIONES: 2 tejidos diferentes



PATRONES:

**SUBR  
UNISEX**



**SUBR N  
INFANTIL**



### COLORES DE CORDONES

\*Consultar guía de colores disponibles en la [página 137](#).



15 uds



35 uds

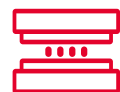
## VARIACIONES DISPONIBLES - ESPECIFICACIONES TÉCNICAS

VARIACIÓN	REFERENCIA	TEJIDO								GR/M <sup>2</sup>	CANTIDAD MÍNIMA
<b>FELPA</b>	PM-SU 1613	Felpa 97% poliéster y 3% licra		X	X	X				220	50
<b>FELPA ECO</b>	PM-SU 1642	Felpa hidrófuga 97% poliéster y 3% licra <b>RECICLADO</b>		X	X	X			X	220	50

\*TALLAS ADULTO | XS | S | M | L | XL | XXL | 3XL | Consultar otros tamaños

\*TALLAS INFANTIL | 4 | 6 | 8 | 10 | 12 | 14 |

\*Consultar guía de tallas de sudaderas en la [página 30](#) para verificar dimensiones en cada talla disponible



SUBLIMACIÓN  
TEXTIL

## SUDADERA CUME

Sudadera manga ranglan con cremallera\* larga, con bolsillo canguro y capucha. Canalé elástico en puños y bajo. Tejido hidrófugo y antipilling.

VARIACIONES: 2 tejidos diferentes



PATRONES:

SUBR  
UNISEX



SUBR N  
INFANTIL

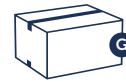


COLORES DE CORDONES Y CREMALLERA

\*Consultar guía de colores disponibles en la [página 137](#).



15 uds



35 uds

### VARIACIONES DISPONIBLES - ESPECIFICACIONES TÉCNICAS

VARIACIÓN	REFERENCIA	TEJIDO								GR/M <sup>2</sup>	CANTIDAD MÍNIMA
FELPÀ	PM-SU 1813	Felpa 97% poliéster y 3% licra	X	X	X					220	50
FELPA ECO	PM-SU 1842	Felpa hidrófuga 97% poliéster y 3% licra RECIKLADO	X	X	X			X		220	50

\*TALLAS ADULTO | XS | S | M | L | XL | XXL | 3XL | Consultar otros tamaños

\*TALLAS INFANTIL | 4 | 6 | 8 | 10 | 12 | 14 |

\*Consultar guía de tallas de sudaderas en la [página 30](#) para verificar dimensiones en cada talla disponible

SUDADERAS

# G U Í A D E T A L L A S

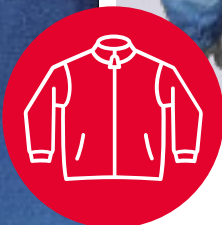


SUDADERAS	INFANTIL					XS UNISEX	S UNISEX	M UNISEX	L UNISEX	XL UNISEX	XXL UNISEX	3XL UNISEX
	4	6	8	10	12							
<b>VAL</b>												
Ancho pecho	41	43	45	47	49	51	53	55	57	59	61	63
Alto	46	48	50	52	54	56	65	67	69	71	73	75
<b>CÍES</b>												
Ancho pecho	41	43	45	47	49	51	53	55	57	59	61	63
Alto	46	48	50	52	54	56	65	67	69	71	73	75
<b>CASTRELO</b>												
Ancho pecho	39	41	43	45	47	49	55	57	59	61	63	65
Alto	48,5	50	51,5	53	54,5	56	58,5	60,5	62,5	64,5	66,5	68,5
<b>CUME</b>												
Ancho pecho	39	41	43	45	47	49	55	57	59	61	63	65
Alto	48,5	50	51,5	53	54,5	56	58,5	60,5	62,5	64,5	66,5	68,5

Puedes descargar los patrones de cada prenda en nuestra web, si eres cliente registrado.



# EXTERIORES



## CORTAVIENTOS VELA

Cortavientos con cremallera\* larga, capucha oculta y bolsillos.



PATRONES: CORT 2 UNISEX



### COLORES DE CORDONES Y CREMALLERA

\*Consultar guía de colores disponibles en la [página 137](#).



## ESPECIFICACIONES TÉCNICAS

VARIACIÓN	REFERENCIA	TEJIDO								GR/M <sup>2</sup>	CANTIDAD MÍNIMA
MICROFIBRA	PM-CO 1206	Microfibra hidrófuga 100% poliéster	X	X	X	X				210	50

\*TALLAS ADULTO | XS | S | M | L | XL | XXL | 3XL | Consultar otros tamaños

\*Consultar guía de tallas de prendas exteriores en la [página 35](#) para verificar dimensiones en cada talla disponible



## CORTAVIENTOS VEIGA

Cortavientos con cremallera\* larga y espalda en caída, con ribete reflectante gris plata



SUBLIMACIÓN  
TEXTIL



PATRONES:

CORT  
UNISEX



### COLORES DE CREMALLERA

\*Consultar guía de colores disponibles en la [página 137](#).



30 uds



70 uds



120 uds

## ESPECIFICACIONES TÉCNICAS

VARIACIÓN	REFERENCIA	TEJIDO								GR/M <sup>2</sup>	CANTIDAD MÍNIMA
MICROFIBRA	PM-CO 1005	Microfibra hidrófuga 100% poliéster	X	X	X	X				80	50

\*TALLAS ADULTO | XS | S | M | L | XL | XXL | 3XL | Consultar otros tamaños

\*Consultar guía de tallas de prendas exteriores en la [página 35](#) para verificar dimensiones en cada talla disponible

EXTERIORES



## CHAQUETA URBE

Chaqueta hidrófuga de neopreno con cremallera\* larga, cuello alto y bolsillos.



PATRÓN: PM.10H  
UNISEX



### COLORES DE CREMALLERA

\*Consultar guía de colores disponibles en la [página 137](#).



25 uds



50 uds

## ESPECIFICACIONES TÉCNICAS

VARIACIÓN	REFERENCIA	TEJIDO								GR/M <sup>2</sup>	CANTIDAD MÍNIMA
NEOPRENO PERÚ	PM-CQ 1025	Neopreno Perú 91% poliéster y 9% elastano	X	X	X					290	50

\*TALLAS ADULTO | XS | S | M | L | XL | XXL | 3XL | Consultar otros tamaños

\*Consultar guía de tallas de prendas exteriores en la [página 35](#) para verificar dimensiones en cada talla disponible

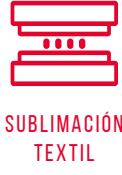




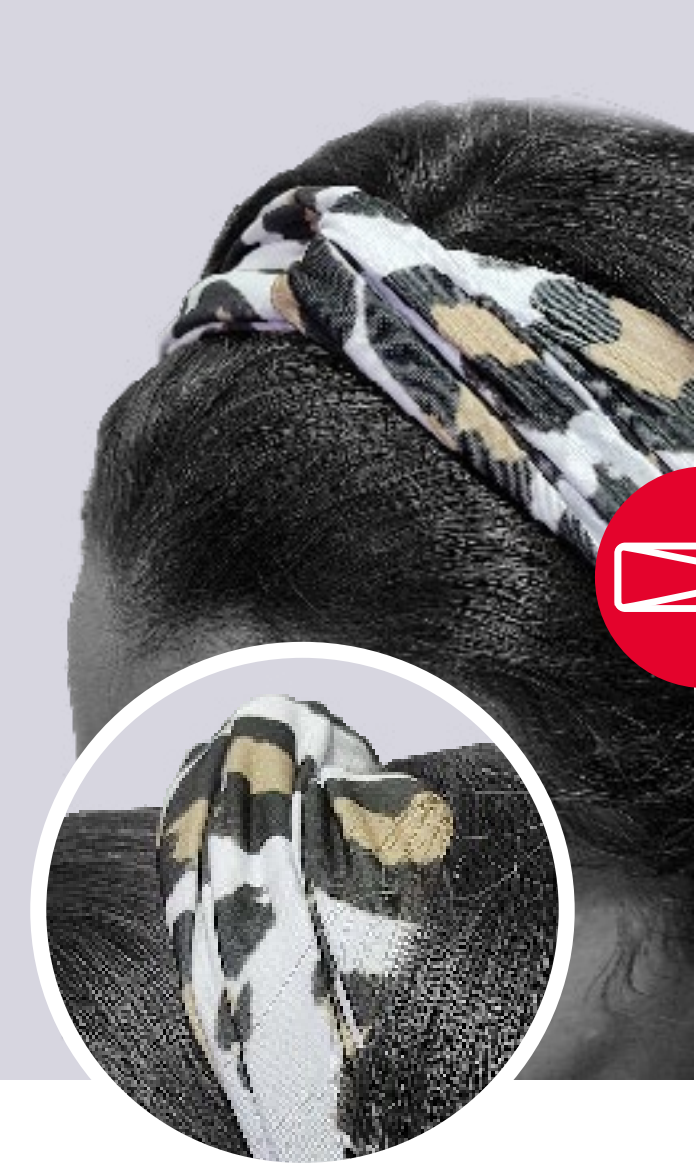
# GUÍA DE TALLAS

<b>EXTERIORES</b>	<b>XS</b> UNISEX	<b>S</b> UNISEX	<b>M</b> UNISEX	<b>L</b> UNISEX	<b>XL</b> UNISEX	<b>XXL</b> UNISEX	<b>3XL</b> UNISEX
<b>CORTAVIENTOS VELA</b>							
Ancho pecho	53	55	57	59	61	63	65
Alto	74	76	78	80	82	84	86
<b>CORTAVIENTOS VEIGA</b>							
Ancho pecho	46,5	48,5	50,5	52,5	54,5	56,5	58,5
Alto	70,5	72,5	74,5	76,5	78,5	80,5	82,5
<b>CHAQUETA URBE</b>							
Ancho pecho	51,5	53,5	55,5	57,5	59,5	61,5	
Alto	66	68	70	72	74	76	

Puedes descargar los patrones de cada prenda en nuestra web, si eres cliente registrado.



EXTERIORES



# CINTA BOLBORETA

Cinta para pelo cruzada, en tejido elástico y con goma posterior para ajustar.



PATRÓN: CINTA PELO UNISEX



90 uds



200 uds

## ESPECIFICACIONES TÉCNICAS

	REFERENCIA	TEJIDO							GR/M <sup>2</sup>	CANTIDAD MÍNIMA
<b>PLANA</b>	PM-CP 0129	84% poliéster 16% elastano	X	X	X				220	50

**TALLA ÚNICA - Dimensiones finales confeccionada Ø 58 cm, 9 cm ancho.**



# BAÑADORES



## BAÑADOR LANZADA

Bañador de una pieza con doble tela y tiras amplias.



PATRÓN: PM.24



30 uds



70 uds



100 uds

## ESPECIFICACIONES TÉCNICAS

VARIACIÓN	REFERENCIA	TEJIDO							GR/M <sup>2</sup>	CANTIDAD MÍNIMA
CÓRDOBA	PM-PL 0616	Córdoba 76% Poliester, 24% elastano con forro interior en licra de 80 gr/m <sup>2</sup>	X	X	X				250	100

\*TALLAS MUJER | XS | S | M | L | XL | XXL | Consultar otros tamaños

\*Consultar guía de tallas de bañadores en la [página 40](#) para verificar dimensiones en cada talla disponible



## BAÑADOR MELIDE

Bañador corto con bragueta, dos bolsillos, cintura de goma y cordón interior para atar.



PATRÓN: **PM.35**



SUBLIMACIÓN  
TEXTIL



45 uds



80 uds



120 uds

### ESPECIFICACIONES TÉCNICAS

VARIACIÓN	REFERENCIA	TEJIDO								GR/M <sup>2</sup>	CANTIDAD MÍNIMA
<b>MICROFIBRA</b>	PM-PL 1006	Microfibra 100% poliéster con bragueta en rejilla 100% poliéster	X	X		X				250	50

\*TALLAS ADULTO | XS | S | M | L | XL | XXL | 3XL | Consultar otros tamaños

\*Consultar **guía de tallas de bañadores** en la [página 40](#) para verificar dimensiones en cada talla disponible

BAÑADORES

# G U Í A D E T A L L A S



BAÑADORES	XS		S		M		L		XL		XXL		3XL	
	H	M	H	M	H	M	H	M	H	M	H	M	H	M
<b>LANZADA</b>														
Ancho cintura		26,5		28,5		30,5		32,5		34,5		36,5		38,5
Alto		61,5		63		64,5		66		67,5		69		70,5
<b>MELIDE</b>														
Ancho cintura			50		52		54		56		58		60	
Alto			36,5		38		39,5		41		42,5		44	

Puedes descargar los patrones de cada prenda en nuestra web, si eres cliente registrado.



# BRAGAS



## BRAGA ALALA

Braga confeccionada con costuras.  
VARIACIONES: 3 tejidos diferentes



PATRÓN: BRAGA ALALA  
UNISEX



80 uds



150 uds



350 uds

### VARIACIONES DISPONIBLES - ESPECIFICACIONES TÉCNICAS

VARIACIÓN	REFERENCIA	TEJIDO							GR/M <sup>2</sup>	CANTIDAD MÍNIMA
<b>COTTON</b>	PM-BR 0234	Tacto algodón 100% poliéster	X	X					130	100
<b>ARION</b>	PM-BR 0301	Flaytex 100% poliéster	X	X					140	100
<b>ECO</b>	PM-BR 0440	Poliéster 100% RECICLADO	X	X				X	140	100

TALLA ÚNICA - Dimensiones finales confeccionada 25 x 50 cm





SUBLIMACIÓN  
TEXTIL

# BRAGA TUBULAR

Braga tubular sin costuras.



PATRÓN: BRAGA TUBULAR  
UNISEX



80 uds

150 uds

350 uds

## ESPECIFICACIONES TÉCNICAS

VARIACIÓN	REFERENCIA	TEJIDO								GR/M <sup>2</sup>	CANTIDAD MÍNIMA
COTTON	PM-BR 004	Tacto algodón 100% poliéster	X	X						130	100

TALLA ÚNICA - Dimensiones finales confeccionada 25 x 50 cm

BRAGAS



## BABERO LARPEIRO

Babero para adultos con ribete\* perimetral y cintas para atar. Ideal para restaurantes.

VARIACIONES: 2 tejidos diferentes

PATRÓN: **BABERO**



### COLORES DE RIBETE

\*Consultar **guía de colores disponibles en la página 137.**



Libre de BPA



Fácil de limpiar



Lavable a máquina



70 uds



150 uds

## ESPECIFICACIONES TÉCNICAS

	REFERENCIA	TEJIDO								GR/M <sup>2</sup>	CANTIDAD MÍNIMA
<b>IMPERMEABLE</b>	PM-BB 0250	EXTERIOR Microfibra 100% poliéster		X	X				X	86	100
		INTERIOR Laminada TPU								130	
<b>SARGA</b>	PM-BB 0210	Sarga 100% poliéster	X	X						160	100

**TALLA ÚNICA - Dimensiones finales confeccionado 36 x 38 cm**



# DELANTALES



## DELANTAL GARFO

Delantal corto con ribete\* perimetral, de tres bolsillos, Ideal para camarero/a. Opción sin bolsillo.



PATRÓN: MAND COR UNISEX



45 uds



80 uds



120 uds



## DELANTAL COITELO

Delantal largo tipo peto sin bolsillo con ribete\* perimetral.



PATRÓN: MAND BASIC UNISEX



### COLORES DE RIBETE

\*Consultar guía de colores disponibles en la [página 137](#).



45 uds



80 uds



120 uds

## ESPECIFICACIONES TÉCNICAS

VARIACIÓN	REFERENCIA	TEJIDO								GR/M <sup>2</sup>	CANTIDAD MÍNIMA
<b>DELANTAL GARFO</b>											
SARGA	PM-DE 0210	Sarga 100% poliéster		X					160	50	
SARGA BARY	PM-DE 0211	Sarga Bary 100% poliéster		X					220	50	
<b>DELANTAL COITELO</b>											
SARGA	PM-DE 0410	Sarga 100% poliéster	X	X					160	50	

**TALLA ÚNICA EN CADA CASO**



## DELANTAL PLUS

Delantal largo ancho especial tipo peto con ribete\* perimetral y hebilla negra en el cuello para ajuste. Con o sin bolsillo.



**COLORES DE RIBETE**  
\*Consultar guía de colores disponibles en la [página 137](#).



50 uds



90 uds

### ESPECIFICACIONES TÉCNICAS

VARIACIÓN	REFERENCIA	TEJIDO								GR/M <sup>2</sup>	CANTIDAD MÍNIMA
CULLER	PM-DE 0811	Sarga Bary 100% poliéster	X	X						220	50
PLUS	PM-DE 1011	Sarga Bary 100% poliéster	X	X						220	50

**TALLA ÚNICA - Dimensiones finales confeccionados 85 x 87 cm**

\*Consultar guía de tallas de delantales en la [página 48](#) para verificar dimensiones en cada talla disponible



SUBLIMACIÓN  
TEXTIL

## DELANTAL CULLER

Delantal largo ancho especial, con o sin bolsillo y ribete\* perimetral.



PATRÓN: MAND MAS  
UNISEX

DELANTALES

# GUÍA DE TALLAS



<b>DELANTALES</b>	<b>TALLA ÚNICA</b>		
<b>GARFO</b>			
Ancho	50 cm		
Alto	34 cm		
Dimensiones bolsillos	derecho 12 x 13	central 16 x 27	izquierdo 19 x 27
<b>COITELO</b>			
Ancho cadera	49 cm		
Alto	96 cm		
<b>CULLER</b>			
Ancho cadera	78 cm		
Alto	87 cm		
Dimensiones bolsillo	37 x 22 cm		
<b>PLUS</b>			
Ancho cadera	78 cm		
Alto	87 cm		
Dimensiones bolsillo	37 x 22 cm		

Puedes descargar los patrones de cada prenda en nuestra web, si eres clientes registrado.



# MOCHILAS Y BOLSAS



## MOCHILA LUAR

Mochila multideporte con cordones\*.

VARIACIONES: 2 tejidos diferentes



### COLORES DE CORDONES

\*Consultar guía de colores disponibles en la página 137.

PATRÓN: BOL.BET



30 uds



70 uds



120 uds

## VARIACIONES DISPONIBLES - ESPECIFICACIONES TÉCNICAS

VARIACIÓN	REFERENCIA	 TEJIDO								GR/M <sup>2</sup>	CANTIDAD MÍNIMA
SARGA	PM-MO 0110	Sarga 100% poliéster	X	X						160	50
ECO 	PM-MO 0140	Poliéster 100% RECICLADO	X	X				X		140	50

TALLA ÚNICA - Dimensiones finales confeccionada 34 x 45 cm

\*Consultar guía de tallas de mochilas, bolsas y fundas en la página 56 para verificar dimensiones en cada talla disponible





SUBLIMACIÓN  
TEXTIL

## BOLSA APERTA

Bolsa de asas cortas.

PATRÓN: BOLSA TIENDA



30 uds



70 uds



120 uds

## BOLSA AGARIMO

Bolsa de asas largas.

PATRÓN: BOLSA TIENDA



30 uds



70 uds



120 uds



### VARIACIONES DISPONIBLES - ESPECIFICACIONES TÉCNICAS

VARIACIÓN	REFERENCIA	 TEJIDO						GR/M <sup>2</sup>	CANTIDAD MÍNIMA
AGARIMO SARGA	PM-BO 0210	Sarga 100% poliéster	X	X				160	50
AGARIMO ECO 	PM-BO 0240	Poliéster 100% RECICLADO	X	X			X	140	50
APERTA SARGA	PM-BO 0310	Sarga 100% poliéster	X	X				160	50
APERTA ECO 	PM-BO 0340	Poliéster 100% RECICLADO	X	X			X	140	50

TALLA ÚNICA - Dimensiones finales confeccionadas 34 x 41 cm

\*Consultar **guía de tallas de mochilas, bolsas y fundas** en la [página 56](#) para verificar dimensiones en cada talla disponible



# BOLSA MILLO

Bolsa para pan con cordón\*.  
 VARIACIONES: 2 tejidos diferentes

PATRÓN: BOL. PAN



**COLORES DE CORDÓN**  
 \*Consultar guía de colores disponibles en la [página 137](#).



80 uds



140 uds



250 uds

## VARIACIONES DISPONIBLES - ESPECIFICACIONES TÉCNICAS

VARIACIÓN	REFERENCIA		TEJIDO						GR/M <sup>2</sup>	CANTIDAD MÍNIMA
SARGA	PM-BO 1010		Sarga 100% poliéster	X	X				160	50
ECO	PM-BO 1040		Poliéster 100% RECICLADO	X	X			X	140	50

**TALLA ÚNICA - Dimensiones finales confeccionada 22 x 59 cm**

\*Consultar guía de tallas de mochilas, bolsas y fundas en la [página 56](#) para verificar dimensiones en cada talla disponible



SUBLIMACIÓN  
TEXTIL

## FUNDA SENTIDIÑO

Funda de casco de moto con cordón\* y tensor negro para el cierre.

PATRÓN: FUND CAS.



### COLORES DE CORDÓN

\*Consultar guía de colores disponibles en la [página 137](#).



30 uds



60 uds



100 uds

## ESPECIFICACIONES TÉCNICAS

VARIACIÓN	REFERENCIA	TEJIDO								GR/M <sup>2</sup>	CANTIDAD MÍNIMA
SARGA	PM-FU 1010	Sarga 100% poliéster	X	X						160	50

TALLA ÚNICA - Dimensiones finales confeccionada 50 x 46 cm

\*Consultar guía de tallas de mochilas, bolsas y fundas en la [página 56](#) para verificar dimensiones en cada talla disponible



## BOLSA LEDICIA



Bolsa para zapatos con cordón\* para atar.

PATRÓN: BOLSA ZAPATOS

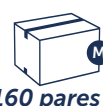


**COLORES DE CORDÓN**  
\*Consultar guía de colores disponibles en la [página 137](#).

## FUNDA RULIÑA

Fundas para patines de tejido elástico con gomas. Talla infantil y adultos.

PATRÓN: FUNDA PATINES



### ESPECIFICACIONES TÉCNICAS DE CADA MODELO

MODELO	REFERENCIA	TEJIDO								GR/M <sup>2</sup>	CANTIDAD MÍNIMA
LEDICIA	PM-BO 2010	Sarga 100% poliéster	X	X						160	50
RULIÑA	PM-FU 5029	Plana, 84% poliéster y 16% elastano	X							220	50

**TALLA ÚNICA EN CADA CASO**

\*Consultar guía de tallas de mochilas, bolsas y fundas en la [página 56](#) para verificar dimensiones en cada talla disponible



SUBLIMACIÓN  
TEXTIL

## FUNDA VIAJE

Funda para maleta pequeña o trolley con cierre inferior con velcro.

PATRÓN: F.MAL



40 uds



80 uds



130 uds



## FUNDA MORRIÑA

Funda para maleta grande con cierre inferior con velcro.

PATRÓN: F.MAL



30 uds



60 uds



100 uds

### ESPECIFICACIONES TÉCNICAS DE CADA MODELO

MODELO	REFERENCIA	TEJIDO									GR/M <sup>2</sup>	CANTIDAD MÍNIMA
MORRIÑA	PM-FU 3001	Flaytex 100% poliéster	X								140	50
VIAJE	PM-FU 3201	Flaytex 100% poliéster	X								140	50

TALLA ÚNICA EN CADA CASO

\*Consultar guía de tallas de mochilas, bolsas y fundas en la [página 56](#) para verificar dimensiones en cada talla disponible

# GUÍA DE TALLAS



<b>MOCHILAS Y BOLSAS</b>	<b>TALLA ÚNICA</b>	
<b>MOCHILA LUAR</b>		
Ancho	34 cm	
Alto	45 cm	
<b>BOLSA AGARIMO</b>		
Ancho	34 cm	
Alto	41 cm	
<b>BOLSA APERTA</b>		
Ancho	34 cm	
Alto	41 cm	
<b>BOLSA MILLO</b>		
Ancho	22 cm	
Alto	59 cm	
<b>FUNDA SENTIDIÑO</b>		
Ancho	50 cm	
Alto	46 cm	
<b>BOLSA LEDICIA</b>		
Ancho	20 cm	
Alto	32 cm	
<b>FUNDA RULIÑA</b>	<b>ADULTO</b>	<b>INFANTIL</b>
Ancho	24 cm	20 cm
Alto	20 cm	18 cm
<b>FUNDA MORRIÑA</b>		
Ancho	73 cm	
Alto	78 cm	
<b>FUNDA VIAXE</b>		
Ancho	46 cm	
Alto	56 cm	

Puedes descargar los patrones de cada prenda en nuestra web, si eres clientes registrado.



# BANDERAS



## BANDERA AMODIÑO

Bandera de mano con vaina a la izquierda de 3 cm. Palo no incluido.



### VARIACIONES DISPONIBLES - ESPECIFICACIONES TÉCNICAS

	REFERENCIA	TEJIDO	DIMENSIONES		GR/M <sup>2</sup>	CANTIDAD MÍNIMA
ESPECIAL BANDERA	PM-BA 0121	100% poliéster	75 x 50 cm	X	55	100
	PM-BA 0221		100 x 70 cm	X	55	100





SUBLIMACIÓN  
TEXTIL

## BANDERA ESMORGA

Bandera vertical con vaina superior de 3 cm para mastil y cordón\* envainado en un lateral.



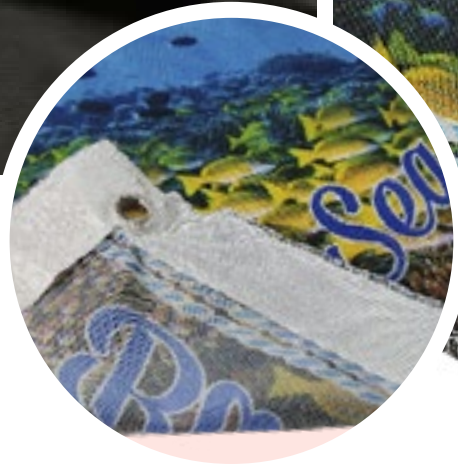
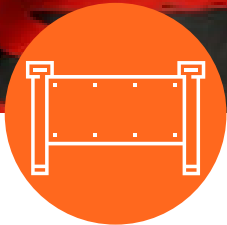
**COLORES DE CORDÓN**  
\*Consultar *guía de colores disponibles* en la [página 137](#).



BANDERAS

### ESPECIFICACIONES TÉCNICAS

REFERENCIA	TEJIDO	DIMENSIONES	GR/M <sup>2</sup>	CANTIDAD MÍNIMA
<b>ESPACIAL BANDERA</b>	100% poliéster	100 x 150 cm	55	10



## BANDERA CHUSCO

Bandera horizontal con ollados cada 50 cm.  
y refuerzo interior perimetral.



uds a  
calcular según  
dimensiones

### ESPECIFICACIONES TÉCNICAS

	REFERENCIA	TEJIDO	DIMENSIONES		GR/M <sup>2</sup>	CANTIDAD MÍNIMA
<b>ESPECIAL BANDERA</b>	PM-BA 3121	100% poliéster	100 X 75 cm	X	55	10
	PM-BA 3221		200 x 75 cm	X		10
	PM-BA 3321		350 x 75 cm	X		10
	PM-BA 3421		400 x 75 cm	X		10
	PM-BA 3521		500 x 75 cm	X		10



SUBLIMACIÓN  
TEXTIL



## BALCONERA LAREIRA

Balconera con remallado perimetral y cintas en las 4 esquinas para atar.

VARIACIONES: 2 tejidos diferentes



### VARIACIONES DISPONIBLES - ESPECIFICACIONES TÉCNICAS

	REFERENCIA	TEJIDO	DIMENSIONES	 	GR/M <sup>2</sup>	CANTIDAD MÍNIMA
<b>ESPECIAL BANDERA</b>	PM-BA 5021	100% poliéster	70 x 100 cm	X	55	50
<b>SARGA</b>	PM-BA 5010	Sarga 100% poliéster	70 x 100 cm	X	160	50



## BUFANDA RUEDA

Bufanda reversible con flecos en los extremos.



PATRÓN: BUFANDA UNISEX



### COLORES DE FLECOS

\*Consultar guía de colores disponibles en la [página 137](#).



80 uds




160 uds



230 uds

## VARIACIONES DISPONIBLES - ESPECIFICACIONES TÉCNICAS

	REFERENCIA	TEJIDO							GR/M <sup>2</sup>	CANTIDAD MÍNIMA
ARION	PM-BU 0201	Flaytex 100% poliéster	X						140	50
ECO 	PM-BU 0240	Poliéster 100% RECICLADO	X					X	140	50

TALLA ÚNICA - Dimensiones finales confeccionada 17 x 130 cm + fleco



# TOALLAS Y PAREOS



## TOALLA CATEDRAIS

Toallas con remallado perimetral o con ribete.

VARIACIONES: 2 opciones de tejido y 3 tamaños diferentes en cada caso



### COLORES DE RIBETE

\*Consultar *guía de colores disponibles* en la [página 137](#).




45 uds



80 uds

## VARIACIONES DISPONIBLES - ESPECIFICACIONES TÉCNICAS

	REFERENCIA REMALLADO	REFERENCIA CON RIBETE	 TEJIDO	DIMENSIONES 	GR/M <sup>2</sup>	CANTIDAD MÍNIMA	
<b>MICROFIBRA</b>	PM-PL 1606	PM-PL 1706	Microfibra 100% poliéster	100 x 150 cm	X	250	50
	PM-PL 1806	PM-PL 1906		32 x 49 cm	X	250	50
	PM-PL 2006	PM-PL 2106		75 x 100 cm	X	250	50
<b>SOL</b>	PM-PL 2218	PM-PL 2318	Cara personalizable de microfibra 100% poliéster y cara interior de 100% algodón	100 x 150 cm	X	350	50
	PM-PL 2418	PM-PL 2518		32 x 49 cm	X	350	50
	PM-PL 2618	PM-PL 2718		75 x 100 cm	X	350	50



SUBLIMACIÓN  
TEXTIL

## PAREO CARNOTA

Pareo con remallado perimetral

VARIACIONES: 2 tejidos diferentes

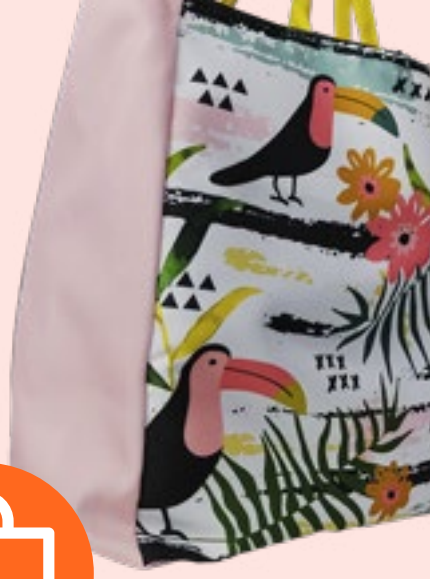


### VARIACIONES DISPONIBLES - ESPECIFICACIONES TÉCNICAS

MODELO	REFERENCIA		TEJIDO	      	GR/M <sup>2</sup>	CANTIDAD MÍNIMA
<b>GASA</b>	PM-PL 3030		Gasa 100% poliéster	X	80	50
<b>POLISILK</b>	PM-PL 3028		Polisilk 100% poliéster	X	105	50

TALLA ÚNICA - Dimensiones finales confeccionado 150 x 150 cm

TOALLAS Y PAREOS



## BOLSO MOROUZOS

Bolso playero amplio.

PATRÓN: BOLSO PLAYA



40 uds



80 uds

### ESPECIFICACIONES TÉCNICAS

REFERENCIA	TEJIDO	GR/M <sup>2</sup>	CANTIDAD MÍNIMA		
SARGA BARY	PM-PL 6011	Sarga Bary 100% poliéster	X X	220	50

TALLA ÚNICA - Dimensiones finales confeccionado 49 ancho x 49 alto x 20 profundidad





# INFANTILES



# BABERO RIQUIÑO

Babero para bebés con ribete\* perimetral y cintas\* para atar.

PATRÓN: **BABERO**



Libre de BPA



Fácil de limpiar



Lavable a máquina



**COLORES DE RIBETE / CINTA**

\*Consultar guía de colores disponibles en la [página 137](#).



90 uds



180 uds

## ESPECIFICACIONES TÉCNICAS

	REFERENCIA	TEJIDO							GR/M <sup>2</sup>	CANTIDAD MÍNIMA
<b>IMPERMEABLE</b>	PM-INF 1050	EXTERIOR Microfibra 100% poliéster			X			X	86	100
		INTERIOR Laminada TPU							130	
<b>SARGA</b>	PM-INF 1010	Sarga 100% poliéster		X					160	100

**TALLA ÚNICA - Dimensiones finales confeccionado 26 x 30 cm**



## MANDILÓN FEITIÑO

Mandilón infantil manga larga con pechera, ribete\* perimetral en cuello, botones\* delanteros y dos bolsillos.

PATRÓN: **PM.54**



### COLORES DE RIBETE Y BOTONES

\*Consultar guía de colores disponibles en la [página 137](#).



35 uds



60 uds



100 uds

## ESPECIFICACIONES TÉCNICAS

REFERENCIA	TEJIDO								GR/M <sup>2</sup>	CANTIDAD MÍNIMA
<b>MICROFIBRA HIDRÓFUGA</b>	PM-INF 3007 Microfibra 100% poliéster	X	X	X			X		86	50

\*TALLAS INFANTIL | 2 | 4 | 6 | 8 | 10 |

\*Consultar guía de tallas infantil en la [página 136](#) para verificar dimensiones en cada talla disponible



# PORTABOCADILLOS XEITO

Portabocadillos con capa interior anti manchas e impermeable. Cierre en velcro.

PATRÓN: PORTABOCADILLOS



Ajustable



Convertible en mantel



Libre de BPA



Fácil de limpiar



Lavable a máquina



120 uds



280 uds

## ESPECIFICACIONES TÉCNICAS

REFERENCIA	TEJIDO	GR/M <sup>2</sup>	CANTIDAD MÍNIMA
<b>IMPERMEABLE</b> PM-INF 4050	EXTERIOR 100% poliéster impermeable	86	50
	INTERIOR Laminada TPU	130	

TALLA ÚNICA - Dimensiones finales abierto: 52 x 32 cm | doblado: 11 x 15 cm



## BOLSA QUÉROTE

Bolsa de merienda con cordón envainado y tensor negro.

PATRÓN: **BOLSA MERIENDA**



### COLORES DE CORDÓN

\*Consultar guía de colores disponibles en la [página 137](#).



90 uds



180 uds



350 uds

## ESPECIFICACIONES TÉCNICAS

REFERENCIA	TEJIDO	GR/M <sup>2</sup>	CANTIDAD MÍNIMA		
<b>SARGA</b>	PM-INF 5010	Sarga 100% poliéster	X X	160	50

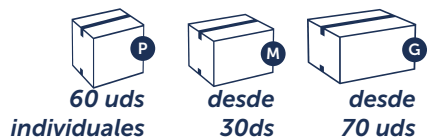
**TALLA ÚNICA** - Dimensiones finales confeccionada 24 x 30 cm



# MANTELES XANTAR

Manteles individuales, cuadrados y rectangulares totalmente sublimados y confeccionados en dos tejidos: sarga y otra opción doble capa, con exterior antibacteriano e hidrófugo e interior en tela laminada TPU.

VARIACIONES: 6 tamaños y 2 tejidos diferentes en cada tamaño.



## VARIACIONES DISPONIBLES - ESPECIFICACIONES TÉCNICAS

	REFERENCIA	TEJIDO	DIMENSIONES					GR/M <sup>2</sup>	CANTIDAD MÍNIMA
<b>INDIVIDUALES DOBLE CAPA</b>	PM-MT 0250	EXTERIOR Microfibra antibacteriana 100% poliéster	35 x 30 cm		X	X	X	86	100
	PM-MT 0450		45 x 35 cm		X	X	X		100
<b>DOBLE CAPA</b>	PM-MT 1050	INTERIOR Laminada TPU	150 x 145 cm		X	X	X	130	100
	PM-MT 1250		200 x 145 cm		X	X	X		100
	PM-MT 1450		250 x 145 cm		X	X	X		100
	PM-MT 1650		300 x 145 cm		X	X	X		100
<b>INDIVIDUALES SARGA</b>	PM-MT 0210	Sarga 100% poliéster	35 x 30 cm		X			160	100
	PM-MT 0410		45 x 35 cm		X				100
<b>SARGA</b>	PM-MT 1010		150 x 145 cm		X				100
	PM-MT 1210		200 x 145 cm		X				100
	PM-MT 1410		250 x 145 cm		X				100
	PM-MT 1610		300 x 145 cm		X				100



# MASCOTAS



## TRAJE FIZ

Traje para perros de razas pequeñas con ribete\* perimetral.

VARIACIONES: 2 tejidos diferentes.



PATRÓN: DOG.3



### COLORES DE RIBETE

\*Consultar guía de colores disponibles en la [página 137](#).



50 uds



90 uds



200 uds

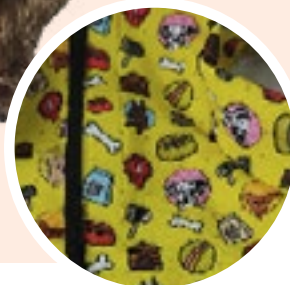
## VARIACIONES DISPONIBLES - ESPECIFICACIONES TÉCNICAS

VARIACIÓN	REFERENCIA	 TEJIDO								GR/M <sup>2</sup>	CANTIDAD MÍNIMA
ARION	PM-PET 1001	Flaytex 100% poliéster	X							140	50
NEOPRENO PERÚ	PM-PET 1025	Neopreno Perú 91% poliéster y 9% elastano		X	X	X				290	50

\*TALLAS | XS | S | M | L | Consultar otros tamaños

\*Consultar guía de tallas mascotas en la [página 78](#) para verificar dimensiones en cada talla disponible





## SUDADERA ROQUE

Sudadera para perros de razas pequeñas y medianas; con ribete\* perimetral, capucha, bolsillo en el lomo y cierre inferior con velcro.

PATRÓN: DOG.2



### COLORES DE RIBETE

\*Consultar guía de colores disponibles en la [página 137](#).



30 uds



80 uds



150 uds

### VARIACIONES DISPONIBLES - ESPECIFICACIONES TÉCNICAS

VARIACIÓN	REFERENCIA	TEJIDO							GR/M <sup>2</sup>	CANTIDAD MÍNIMA
NEOPRENO PERÚ	PM-PET 1501	Neopreno Perú 91% poliéster y 9% elastano		X	X	X			290	50

\*TALLAS | XS | S | M | L | XL | XXL | Consultar otros tamaños

\*Consultar [guía de tallas mascotas](#) en la [página 78](#) para verificar dimensiones en cada talla disponible



## TRAJE REIS

Traje para perros de razas medianas y grandes con ribete\* perimetral con capucha y cinturón.

PATRÓN: DOG.1



### COLORES DE RIBETE

\*Consultar guía de colores disponibles en la [página 137](#).



30 uds



60 uds



120 uds

## VARIACIONES DISPONIBLES - ESPECIFICACIONES TÉCNICAS

VARIACIÓN	REFERENCIA		TEJIDO								GR/M <sup>2</sup>	CANTIDAD MÍNIMA
NEOPRENO PERÚ	PM-PET 2001		Neopreno Perú 91% poliéster y 9% elastano	X	X	X					290	50

\*TALLAS | M | L | XL | XXL | 3XL | 4XL | 5XL | Consultar otros tamaños

\*Consultar guía de tallas mascotas en la [página 78](#) para verificar dimensiones en cada talla disponible



## MANTA CADELA

Mantas para mascotas sublimadas por ambas caras, con remallado perimetral.



### VARIACIONES DISPONIBLES - ESPECIFICACIONES TÉCNICAS

REFERENCIA REMALLADO	TEJIDO	DIMENSIONES									GR/M <sup>2</sup>	CANTIDAD MÍNIMA
PM-PET 6246	Tejido polar 100% poliéster	75 x 75 cm	X								240	50
PM-PET 6446		75 x 120 cm	X								240	50

# GUÍA DE TALLAS



MASCOTAS	XS	S	M	L	XL	XXL	3XL	4XL	5XL
<b>TRAJE FIZ</b>									
<i>Pecho</i>	28	34	37	43					
<i>Largo</i>	19	24	29	34					
<i>Cuello</i>	18	20	24	28					
<b>SUDADERA ROQUE</b>									
<i>Pecho</i>		35	40	45	50				
<i>Largo</i>		25	30	35	40				
<i>Cuello</i>		24	27	30	33				
<b>TRAJE REIS</b>									
<i>Pecho</i>			40	45	50	55	60	70	78
<i>Largo</i>			30	35	40	45	50	55	60
<i>Cuello</i>			27	30	33	36	39	45	50

Puedes descargar los patrones de cada prenda en nuestra web, si eres cliente registrado.



ROPA LABORAL  
**SANITARIOS**



# BATA SAÚDE

Bata sanitaria antibacteriana e hidrófuga, con traspaso en espalda y cintas para ajustar en cintura y espalda.



PATRÓN: **BATA HOSPITAL**  
UNISEX



35 uds



70 uds

## ESPECIFICACIONES TÉCNICAS

REFERENCIA	TEJIDO	GR/M <sup>2</sup>	CANTIDAD MÍNIMA
<b>SUBLIMADA</b>	PM-SAN 1107	Microfibra antibacteriana 100% poliéster	100

TALLA ÚNICA - Dimensiones finales confeccionada 68 x 124 cm



## GORRO DOUTOR

Gorro para médicos con forro frontal de toalla, ajustable con cinta en trasera.

PATRÓN: **GORRO HOSPITAL**  
UNISEX

## GORRO CIRÚRXICO

Gorro para quirófanos con elástico en costura para ajustar, confeccionado en tejido hidrófugo y antibacteriano.



PATRÓN: **GORRO QUIRUR.**  
UNISEX



desde  
70 uds



desde  
120 uds



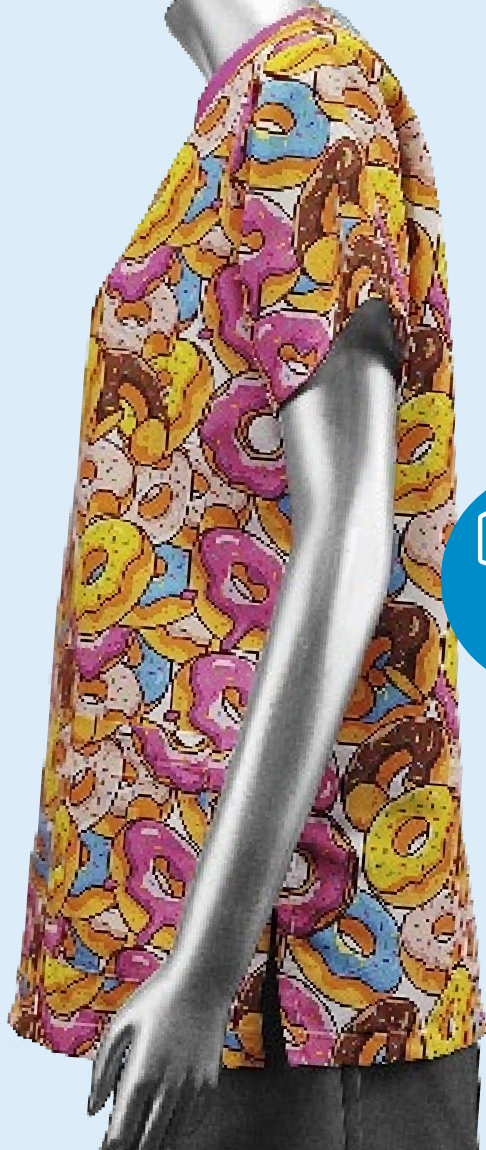
desde  
250 uds

### ESPECIFICACIONES TÉCNICAS

REFERENCIA	TEJIDO	GR/M <sup>2</sup>	CANTIDAD MÍNIMA
<b>SARGA</b>	EXTERIOR Sarga 100% poliéster  FORRO FRONTAL Toalla rizo	160	100
<b>MICROFIBRA ANTIBACTERIANA</b>	Microfibra antibacteriana 100% poliéster	86	100

TALLA ÚNICA EN CADA CASO





# CASACA COIDAR

Casaca para personal de enfermería, medicina y otras especialidades, con abertura lateral y dos bolsillos frontales.



PATRÓN:

**CASACA ENF**  
UNISEX



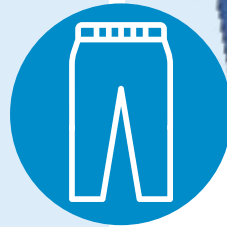
## ESPECIFICACIONES TÉCNICAS

REFERENCIA	TEJIDO	GR/M <sup>2</sup>	CANTIDAD MÍNIMA
<b>SARGA BARY</b> PM-SAN 40	Sarga Bary 100% poliéster	220	50

\*TALLAS ADULTO | XS | S | M | L | XL | XXL | 3XL | Consultar otros tamaños

\*Consultar **guía de tallas ropa laboral sanitarios** en la **página 85** para verificar dimensiones en cada talla disponible





# PANTALÓN SANDAR

Pantalón con goma cintura, para personal de enfermería, medicina y otras especialidades.



PATRÓN: PANTALÓN ENF UNISEX



35 uds



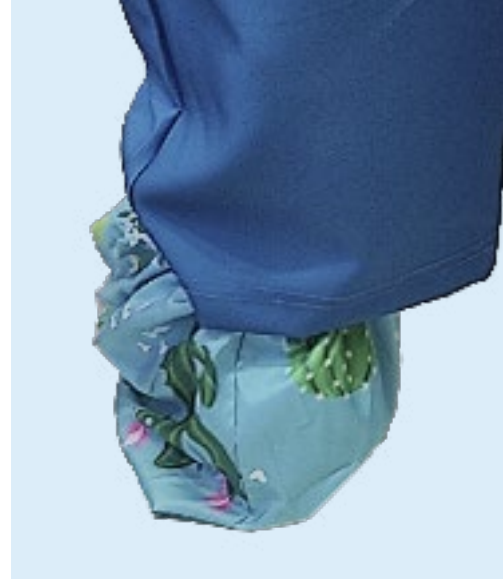
70 uds

## ESPECIFICACIONES TÉCNICAS

REFERENCIA	TEJIDO	GR/M <sup>2</sup>	CANTIDAD MÍNIMA
<b>SARGA BARY</b>   PM-SAN 42	Sarga Bary 100% poliéster	220	50

\*TALLAS ADULTO | XS | S | M | L | XL | XXL | 3XL | Consultar otros tamaños

\*Consultar guía de tallas ropa laboral sanitarios en la [página 85](#) para verificar dimensiones en cada talla disponible



# CALZAS ANDAR

Calzas unisex en tejido hidrófugo de talla única con elástico superior para ajustar.



PATRÓN: CALZA UNISEX



70 uds



150 uds



300 uds

## ESPECIFICACIONES TÉCNICAS

REFERENCIA	TEJIDO	GR/M <sup>2</sup>	CANTIDAD MÍNIMA
MICROFIBRA ANTIBACTERIANA HIDRÓFUGA	PM-SAN 1107	Microfibra antibacteriana e hidrófuga 100% poliéster	50

TALLA ÚNICA - Dimensiones finales confeccionadas 31 x 24 cm

# GUÍA DE TALLAS



<b>SANITARIOS</b>	<b>XS</b> UNISEX	<b>S</b> UNISEX	<b>M</b> UNISEX	<b>L</b> UNISEX	<b>XL</b> UNISEX	<b>XXL</b> UNISEX	<b>3XL</b> UNISEX
<b>GORRO DOUTOR</b>	<b>TALLA ÚNICA</b>						
<i>Dimensiones</i>	19,5 cm de diámetro superior. Alto del gorro 7,5 cm						
<b>GORRO CIRÚRXCICO</b>	<b>TALLA ÚNICA</b>						
<i>Diámetro</i>	30 cm de diámetro						
<b>CASACA COIDAR</b>							
<i>Ancho pecho</i>	60	61	62	63	64	65	66
<i>Alto</i>	62,5	64,5	66,5	68,5	70,5	72,5	74,5
<b>PANTALÓN SANDAR</b>							
<i>Ancho cintura</i>	53	56	59	61	64	67	70
<i>Alto</i>	101	103	104	105,5	107	108,5	110

Puedes descargar los patrones de cada prenda en nuestra web, si eres cliente registrado.





## ROPA TÉCNICA

Para un gran desempeño deportivo, es importante contar con la ropa técnica adecuada; la calidad de impresión de nuestras prendas y su composición en poliéster, evitan que sus equipaciones se encojan, o deformen con facilidad y la impresión no se deteriora con el tiempo, ya que la tinta se funde químicamente con el tejido.

La sublimación es el sistema de impresión ideal para las prendas técnicas y deportivas ya que no tapa el poro del tejido, no pesa y permite la transpiración.

***La sublimación textil otorga la posibilidad de crear prendas personalizadas con cantidades mínimas más manejables y una excelente calidad que perdura en el tiempo.***



# EQUIPACIÓN DEPORTIVA



CAMISETA  
ITALIA



CAMISETA  
VENEZIA



ROPA TÈCNICA  
FÚTBOL



# CAMISETAS

## ITALIA

Camiseta de cuello redondo

Manga corta | Manga larga



PATRONES:

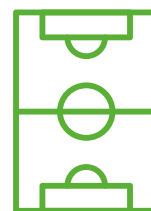
PM. 06.ITALIA  
UNISEX

PM.06N.ITALIA

PM. 06.VENECIA  
UNISEX

PM.06N.VENECIA

VARIACIONES: 3 tejidos diferentes en cada camiseta.



## VARIACIONES DISPONIBLES - ESPECIFICACIONES TÉCNICAS

VARIACIONES	REFERENCIA M. CORTA	REFERENCIA M. LARGA	TEJIDO								GR/M <sup>2</sup>	CANTIDAD MÍNIMA
-------------	---------------------	---------------------	--------	--	--	--	--	--	--	--	-------------------	-----------------

### CAMISETA ITALIA

ARION	PM-RT.F 1001	PM-RT.F 1101	Falitex 100% poliéster	X	X						140	25
SANTIAGO	PM-RT.F 1004	PM-RT.F 1104	Santiago 100% poliéster	X	X						140	25
ECO	PM-RT.F 1040	PM-RT.F 1140	Poliéster 100% RECICLADO	X	X					X	140	25

### CAMISETA VENECIA

ARION	PM-RT.F 2001	PM-RT.F 2101	Falitex 100% poliéster con rejilla en microperforado	X	X						140	25
SANTIAGO	PM-RT.F 2004	PM-RT.F 2104	Santiago 100% poliéster con rejilla en microperforado	X	X						140	25
ECO	PM-RT.F 2040	PM-RT.F 2140	Poliéster 100% RECICLADO con rejilla en microperforado	X	X					X	140	25

\*TALLAS HOMBRE | XS | S | M | L | XL | XXL | 3XL | Consultar otros tamaños

\*TALLAS MUJER | XS | S | M | L | XL | XXL | Consultar otros tamaños

\*TALLAS INFANTIL | 4 | 6 | 8 | 10 | 12 | 14 |

\*Consultar **guía de tallas** en las páginas 128, 129 y 134 para verificar dimensiones en cada talla disponible



35 uds



60 uds



100 uds



PANTALÓN  
GOL



ROPA TÉCNICA  
FÚTBOL





# PANTALÓN

## GOL

Pantalón corto con goma en cintura.



PATRONES: PANTALÓN  
BERNAR

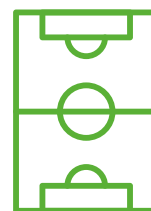


P.FUT  
MUJER



PANTALÓN  
BERNAR N

VARIACIONES: 2 tejidos diferentes



## VARIACIONES DISPONIBLES - ESPECIFICACIONES TÉCNICAS

VARIACIONES	REFERENCIA	TEJIDO								GR/M <sup>2</sup>	CANTIDAD MÍNIMA
ARION	PM-RT.F 5001	Flaytex 100% poliéster	X	X						140	25
SANTIAGO	PM-RT.F 5004	Santiago 100% poliéster	X	X						140	25
ECO	PM-RT.F 5040	Poliéster 100% RECICLADO	X	X					X	140	25

\*TALLAS HOMBRE | XS | S | M | L | XL | XXL | 3XL | Consultar otros tamaños

\*TALLAS MUJER | XS | S | M | L | XL | XXL | Consultar otros tamaños

\*TALLAS INFANTIL | 4 | 6 | 8 | 10 | 12 | 14 |

\*Consultar guía de tallas en las páginas 128, 129 y 134 para verificar dimensiones en cada talla disponible



30 uds



60 uds



100 uds



CAMISETA BREOGAN



CAMISETA BUEU

ROPA TÉCNICA  
BALONCESTO



# CAMISETAS

## BREOGAN

Camiseta de asas, con ribete en mangas y cuello pico.

## BUEU

Camiseta reversible de asas con cuello pico.



PM.07H



PM.07M



PM.07N



PM.07RH  
UNISEX



PM.07RN

PATRONES:

VARIACIONES: 2 tejidos diferentes en modelo BREOGAN



## VARIACIONES DISPONIBLES - ESPECIFICACIONES TÉCNICAS

VARIACIONES	REFERENCIA	TEJIDO								GR/M <sup>2</sup>	CANTIDAD MÍNIMA
<b>CAMISETA BREOGAN</b>											
ARION	PM-RT.B 1201	Flaytex 100% poliéster	X							140	25
ECO	PM-RT.B 1240	Poliéster 100% RECICLADO	X						X	140	25
<b>CAMISETA BUEU</b>											
BOSTON reversible	PM-RT.B 1403	Microperforado 100% poliéster	X							80	25

\*TALLAS HOMBRE | XS | S | M | L | XL | XXL | 3XL | 4XL | 5XL | Consultar otros tamaños

\*TALLAS MUJER | XS | S | M | L | XL | XXL | 3XL | Consultar otros tamaños

\*TALLAS INFANTIL | 4 | 6 | 8 | 10 | 12 | 14 |

\*Consultar guía de tallas en las páginas 128, 129 y 134 para verificar dimensiones en cada talla disponible





PANTALÓN  
MARÍN



ROPA TÉCNICA  
**BALONCESTO**



# PANTALÓN

## MARÍN

Pantalón de baloncesto con goma en cintura.

PATRONES:



PM.13H



PM.13M



PM.13N

VARIACIONES: 2 tejidos diferentes



### VARIACIONES DISPONIBLES - ESPECIFICACIONES TÉCNICAS

VARIACIONES	REFERENCIA	TEJIDO								GR/M <sup>2</sup>	CANTIDAD MÍNIMA
ARION	PM-RT.B 2001	Flaytex 100% poliéster	X	X						140	25
ECO	PM-RT.B 2040	Poliéster 100% RECICLADO	X	X					X	140	25

\*TALLAS HOMBRE | XS | S | M | L | XL | XXL | 3XL | 4XL | 5XL | Consultar otros tamaños

\*TALLAS MUJER | XS | S | M | L | XL | XXL | 3XL | Consultar otros tamaños

\*TALLAS INFANTIL | 4 | 6 | 8 | 10 | 12 | 14 |

\*Consultar guía de tallas en las páginas 128, 129 y 134 para verificar dimensiones en cada talla disponible





ROPA T É C N I C A  
PÁDEL | TENIS  
BÁDMINTON



# CAMISETA

## CABO

Camiseta manga corta con cuello redondo.



PATRONES: **PM.001H** **PM.001N**

# PANTALÓN

## MANACOR

Pantalón con bolsillos laterales, goma en cintura y cordón para ajustar.



PATRONES: **P.PADEL** **P.PADEL N**

VARIACIONES: Camiseta en 2 tejidos diferentes



## VARIACIONES DISPONIBLES - ESPECIFICACIONES TÉCNICAS

REFERENCIA	TEJIDO	GR/M <sup>2</sup>	CANTIDAD MÍNIMA
<b>CAMISETA CABO</b>			
<b>ARION</b>	PM-RT.T 1001 Flaytex 100% poliéster	140	25
<b>ECO</b>	PM- RT.T 1040 Poliéster 100% RECICLADO	140	25
<b>PANTALÓN MANACOR</b>			
<b>ARION</b>	PM-RT.T 1201 Flaytex 100% poliéster	140	25

\*TALLAS HOMBRE | XS | S | M | L | XL | XXL | 3XL | Consultar otros tamaños

\*TALLAS INFANTIL | 4 | 6 | 8 | 10 | 12 | 14 |

\*Consultar guía de tallas en las páginas 128, 129 y 134 para verificar dimensiones en cada talla disponible









# CAMISETA

## ILLA

Camiseta de asas, con espalda nadador y ribete\* perimetral.



PATRONES:

PM.005 M

PM.005 N

# FALDA

## BALTAR

Falda corta de cintura ancha con pantalón interior. Opción de añadir bolsillos en la falda



F. PADEL

F. PADEL N

VARIACIONES: Camiseta en 2 tejidos diferentes



### COLORES DE RIBETE

\*Consultar guía de colores disponibles en la [página 137](#).



## VARIACIONES DISPONIBLES - ESPECIFICACIONES TÉCNICAS

VARIACIONES	REFERENCIA	TEJIDO								GR/M <sup>2</sup>	CANTIDAD MÍNIMA
<b>CAMISETA ILLA</b>											
ARION	PM-RT.T 2001	Flaytex 100% poliéster	X	X						140	25
ECO	PM-RT.T 2040	Poliéster 100% RECICLADO	X	X					X	140	25
<b>FALDA BALTAR</b>											
CÓRDOBA	PM-RT.T 6016	76% poliéster y 24 % elastano	X	X		X				250	25

\*TALLAS MUJER | XS | S | M | L | XL | XXL | Consultar otros tamaños

\*TALLAS INFANTIL | 4 | 6 | 8 | 10 | 12 | 14 |

\*Consultar guía de tallas en las páginas 128, 129 y 134 para verificar dimensiones en cada talla disponible



35 uds



60 uds



100 uds



ROPA TÉCNICA  
VOLLEIBOL





# TOP

## PRAIA

Top corto de espalda nadador con ribete\* perimetral.



PM.008M



PM.005 N

PATRONES:

# MALLA

## CASTRO

Malla corta con goma cintura.



MALLA C.2PM



MALLA C.2PN



### COLORES DE RIBETE

\*Consultar [guía de colores disponibles en la página 137.](#)

## VARIACIONES DISPONIBLES - ESPECIFICACIONES TÉCNICAS

REFERENCIA	TEJIDO								GR/M <sup>2</sup>	CANTIDAD MÍNIMA
<b>TOP PRAIA</b>										
<b>CÓRDOBA</b>	PM-RT.V 0516	76% poliéster, 24 % elastano	X	X		X			250	25
<b>MALLA CASTRO</b>										
<b>CÓRDOBA</b>	PM-RT.V 2016	76% poliéster, 24 % elastano	X	X		X			250	25

\*TALLAS MUJER | XS | S | M | L | XL | XXL | Consultar otros tamaños

\*TALLAS INFANTIL | 4 | 6 | 8 | 10 | 12 | 14 |

\*Consultar [guía de tallas en las páginas 129 y 134 para verificar dimensiones en cada talla disponible](#)



40 uds



70 uds



120 uds



ROPA TÉCNICA

CICLISMO



# MAILLOT

## VOLTA

Maillot de media cremallera\* y tres bolsillos en espalda.

Manga corta | Manga larga



PATRÓN:

PM.15  
UNISEX

# MAILLOT

## TOUR

Maillot de cremallera\* larga y tres bolsillos en espalda.

Manga corta | Manga larga



PM.15  
UNISEX



### COLORES DE CREMALLERA

\*Consultar guía de colores disponibles en la [página 137](#).

## VARIACIONES DISPONIBLES - ESPECIFICACIONES TÉCNICAS

MODELO REFERENCIA M. CORTA REFERENCIA M. LARGA TEJIDO GR/M<sup>2</sup> CANTIDAD MÍNIMA

### MAILLOT VOLTA

MODELO	REFERENCIA M. CORTA	REFERENCIA M. LARGA	TEJIDO	Icon 1	Icon 2	Icon 3	Icon 4	Icon 5	Icon 6	Icon 7	Icon 8	Icon 9	Icon 10	GR/M <sup>2</sup>	CANTIDAD MÍNIMA
ARION	PM-RT.C 0201	PM-RT.C 0401	Flaytex 100% poliéster	X	X									140	50

### MAILLOT TOUR

MODELO	REFERENCIA M. CORTA	REFERENCIA M. LARGA	TEJIDO	Icon 1	Icon 2	Icon 3	Icon 4	Icon 5	Icon 6	Icon 7	Icon 8	Icon 9	Icon 10	GR/M <sup>2</sup>	CANTIDAD MÍNIMA
ARION	PM-RT.C 1201	PM-RT.C 1401	Flaytex 100% poliéster	X	X									140	50

\*TALLAS ADULTO | XS | S | M | L | XL | XXL | 3XL | Consultar otros tamaños

\*Consultar guía de tallas en la [página 130](#) para verificar dimensiones en cada talla disponible





TRAIL Y MARCHA  
CASICA DEL GUARDIA

ROPA TÉCNICA

# CICLISMO TRAIL Y MARCHA



# MANGUITOS GUIADOR

Manguitos de talla única para adultos y otra infantil, para proteger los brazos de los cambios de temperatura.

PATRÓN:



PM.  
UNISEX



PM.  
INFANTIL



## ESPECIFICACIONES TÉCNICAS

REFERENCIA	TEJIDO								GR/M <sup>2</sup>	CANTIDAD MÍNIMA
<b>SANTIAGO</b>	PM-RT.C 4004	Santiago 100% poliéster		X	X	X			140	100

\*TALLA ÚNICA para adultos SENIOR y otra infantil JUNIOR

\*Consultar guía de tallas en las páginas 130 y 135 para verificar dimensiones en cada patrón.



90 uds



150 uds



320 uds



ROPA TÉCNICA  
**ATLETISMO**





# CAMISETA

## COSTA

Camiseta de asas transpirable, con ribete perimetral en cuello y mangas.



PATRONES:

PM.003H

PM. 003N

# PANTALÓN

## ATLETA

Pantalón corto con abertura lateral, bragueta, goma cintura y cordón interior para atar.



P.RUNNING

P.RUNNING N



## VARIACIONES DISPONIBLES - ESPECIFICACIONES TÉCNICAS

REFERENCIA	TEJIDO					GR/M <sup>2</sup>	CANTIDAD MÍNIMA
<b>CAMISETA COSTA</b>							
<b>BOSTON</b>	PM-RT.A 1803	Microperforado 100% poliéster	X	X		80	25
<b>PANTALÓN ATLETA</b>							
<b>BOSTON</b>	PM-RT.A 3003	Microperforado 100% poliéster con bragueta en rejilla 100% poliéster	X	X		80	25
*TALLAS HOMBRE   XS   S   M   L   XL   XXL   3XL   Consultar otros tamaños							
*TALLAS INFANTIL   4   6   8   10   12   14							

\*Consultar guía de tallas en la página 130 y 134 para verificar dimensiones en cada talla disponible



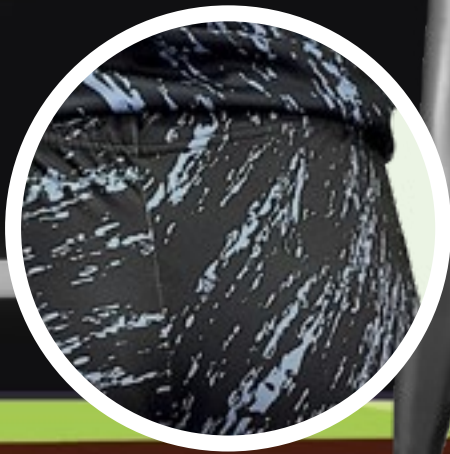
desde 45 uds



desde 80 uds



desde 120 uds



ROPA TÉCNICA

ATLETISMO



# CAMISETA

## ILLA

Camiseta de asas espalda nadador con ribete perimetral en cuello y mangas.



PATRONES: PM.005M



PM.005N



MALLA C.2PM



MALLA C.2PN



## VARIACIONES DISPONIBLES - ESPECIFICACIONES TÉCNICAS

REFERENCIA	TEJIDO								GR/M <sup>2</sup>	CANTIDAD MÍNIMA
<b>CAMISETA ILLA</b>										
ARION	PM-RT.A 2001	Flaytex 100% poliéster	X	X					140	25
<b>MALLA CASTRO</b>										
CÓRDOBA	PM-RT.A 4016	Córdoba 76% Poliester, 24% elastano	X	X	X				250	25
*TALLAS MUJER   XS   S   M   L   XL   XXL   Consultar otros tamaños										
*TALLAS INFANTIL   4   6   8   10   12   14										

\*Consultar guía de tallas en las páginas 131 y 135 para verificar dimensiones en cada talla disponible



desde 45 uds



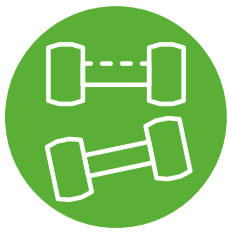
desde 80 ds



desde 120 uds



ROPA TÈCNICA  
HALTEROFILIA



# MONO FORZA

Mono entero ajustado con costura reforzada, de gran elasticidad y cremallera en espalda.



PATRÓN:

**PM.48**  
UNISEX



## ESPECIFICACIONES TÉCNICAS

REFERENCIA	TEJIDO						GR/M <sup>2</sup>	CANTIDAD MÍNIMA
<b>CÓRDOBA</b> PM-RT.H 1516	76% Poliéster y 24% elastano	X	X	X	X		250	25

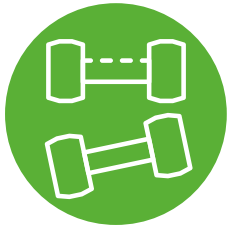
\*TALLAS ADULTO | XS | S | M | L | XL | XXL | 3XL | Consultar otros tamaños

\*Consultar **guía de tallas** en la **página 130** para verificar dimensiones en cada talla disponible





ROPA TÈCNICA  
CROSSFIT



# PANTALÓN AFOUTEZA

Pantalón corto transpirable e hidrófugo con goma en cintura y bolsillos laterales. Tejido reforzado en la entrepierna.



PATRÓN:

PAN.CROSSFIT



## ESPECIFICACIONES TÉCNICAS

REFERENCIA	TEJIDO	GR/M <sup>2</sup>	CANTIDAD MÍNIMA
MICROFIBRA HIDRÓFUGA PM-RT.G 1806	Microfibra hidrófuga 91% poliéster, 9% elastano	250	25

\*TALLAS HOMBRE | XS | S | M | L | XL | XXL | 3XL | Consultar otros tamaños

\*Consultar guía de tallas en la página 130 para verificar dimensiones en cada talla disponible



30 uds



50 uds

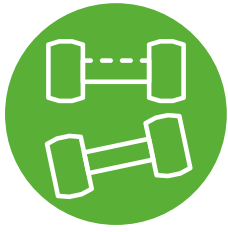


90 uds



ROPA TÈCNICA  
CROSSFIT





# MALLA CERVO

Malla larga con gran elasticidad y transpirabilidad, ideal para todo tipo de ejercicio.



PATRONES:

MALLA LARGA

MALLA LARGA N



## ESPECIFICACIONES TÉCNICAS

REFERENCIA	TEJIDO								GR/M <sup>2</sup>	CANTIDAD MÍNIMA
<b>CÓRDOBA</b>	PM-RT.G 4216	Córdoba 76% Poliester, 24% elastano	X	X		X			250	25
*TALLAS MUJER   XS   S   M   L   XL   XXL   Consultar otros tamaños										
*TALLAS INFANTIL   4   6   8   10   12   14										

\*Consultar guía de tallas en las páginas 131 y 135 para verificar dimensiones en cada talla disponible



35 uds



60 uds



100 uds



ROPA TÉCNICA  
**NATACIÓN**



# BAÑADOR RODAS

Bañador de una pieza con doble tela y espalda nadador.



PATRÓN:

PM.24N



## VARIACIONES DISPONIBLES - ESPECIFICACIONES TÉCNICAS

REFERENCIA	TEJIDO	GR/M <sup>2</sup>	CANTIDAD MÍNIMA
<b>CÓRDOBA</b> PM-RT.N 4216	Córdoba 76% poliéster y 24% elastano con forro interior en licra de 80 gr/m <sup>2</sup>	250	50

\*TALLAS MUJER | XS | S | M | L | XL | XXL | Consultar otros tamaños

\*Consultar **guía de tallas** en la **página 131** para verificar dimensiones en cada talla disponible



30 uds



70 uds



100 uds



ROPA TÉCNICA

SURF



# CAMISETAS

## ONDA

Camiseta media manga ranglan de gran elasticidad y con protección solar.



PM.53  
UNISEX

PATRONES:

## VENTO

Camiseta manga ranglan larga de gran elasticidad y con protección solar.



PM.53ML  
UNISEX



## VARIACIONES DISPONIBLES - ESPECIFICACIONES TÉCNICAS

REFERENCIA	TEJIDO									GR/M <sup>2</sup>	CANTIDAD MÍNIMA	
<b>CAMISETA ONDA</b>												
<b>RUGBY</b>	PM-RT.S 2617	91% Poliéster y 9% elastano	X	X			X	X			260	25
<b>CAMISETA VENTO</b>												
<b>RUGBY</b>	PM-RT.S 3417	91% Poliéster y 9% elastano	X	X			X	X			260	25

\*TALLAS ADULTO | XS | S | M | L | XL | XXL | 3XL | Consultar otros tamaños

\*Consultar **guía de tallas** en las **páginas 130, 131 y 135** para verificar dimensiones en cada talla disponible





ROPA TÉCNICA  
**PIRAGÜISMO**



# MONO LUSCOFUSCO

Mono corto entero ajustado con costura reforzada en tejido de gran elasticidad y protección solar. Con ribete\* perimetral en cuello y mangas; cremallera\* larga en espalda.



PATRÓN:

PM. 48  
UNISEX



## COLORES DE RIBETE Y CREMALLERA

\*Consultar guía de colores disponibles en la [página 137](#).

## ESPECIFICACIONES TÉCNICAS

REFERENCIA	TEJIDO								GR/M <sup>2</sup>	CANTIDAD MÍNIMA
<b>RUGBY</b> PM-RT.P 1017	91% Poliéster y 9% elastano	X	X		X	X			260	25

\*TALLAS ADULTO | XS | S | M | L | XL | XXL | 3XL | Consultar otros tamaños

\*Consultar guía de tallas en la [página 132](#) para verificar dimensiones en cada talla disponible



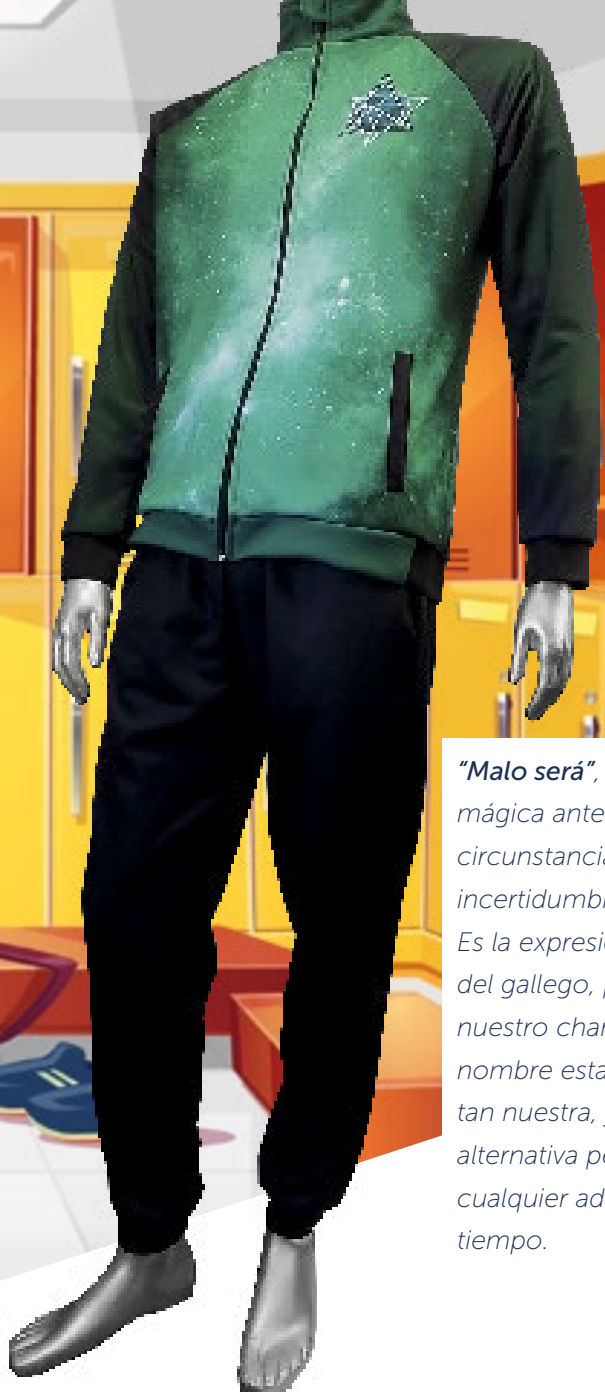
35 uds



60 uds



100 uds



*“Malo será”, es la fórmula mágica ante cualquier circunstancia de duda o incertidumbre...*

*Es la expresión optimista del gallego, por ello nuestro chandal lleva por nombre esta expresión tan nuestra, ya que es la alternativa perfecta para cualquier adversidad del tiempo.*



ROPA TÉCNICA  
CHANDAL





# CHANDAL “MALO SERÁ”

Chaqueta de chandal de cuello alto, cremallera larga, bolsillos y goma en puños para mayor ajuste. Tejido antipilling e hidrófugo.

Pantalón de chandal con goma cintura, bolsillos laterales y goma en bajos para mayor ajuste. Tejido antipilling e hidrófugo.

PATRONES:



PM.45



PM.45N



PM.46



PM.46N



## COLORES DE CREMALLERA

\*Consultar guía de colores disponibles en la [página 137](#).

## VARIACIONES DISPONIBLES - ESPECIFICACIONES TÉCNICAS

VARIACIÓN	REFERENCIA	TEJIDO								GR/M <sup>2</sup>	CANTIDAD MÍNIMA
<b>CHAQUETA “MALO SERÁ”</b>											
FELPA	PM-RT.E 1013	Felpa 97% poliéster y 3% licra		X	X	X				220	50
FELPA ECO	PM-RT.E 1042	Felpa hidrófuga 97% poliéster y 3% licra RECICLADA		X	X	X			X	220	50
<b>PANTALÓN “MALO SERÁ”</b>											
FELPA	PM-RT.E 2013	Felpa 97% poliéster y 3% licra		X	X	X				220	50
FELPA ECO	PM-RT.E 2042	Felpa hidrófuga 97% poliéster y 3% licra RECICLADA		X	X	X			X	220	50

\*TALLAS ADULTO | XS | S | M | L | XL | XXL | 3XL | Consultar otros tamaños

\*TALLAS INFANTIL | 4 | 6 | 8 | 10 | 12 | 14 |

\*Consultar guía de tallas en las [páginas 132 y 136](#) para verificar dimensiones en cada talla disponible



15 chandal completos



25 chandal completos



ROPA TÉCNICA

PETOS



# PETOS

## ENTROIDO

Peto amplio tipo cubrechaleco en tejido elástico con goma en cintura.



**CUBRECHALECO**  
UNISEX

## CRUCEIRO

Peto tipo trial con gomas elásticas en laterales. Talla única de adultos y otra para niños.



**PETO TRIAL**  
UNISEX

## SAPOCONCHO

Peto reversible en tejido de rejilla.



**P. REVERSIBLE**  
UNISEX

PATRONES:



## VARIACIONES DISPONIBLES - ESPECIFICACIONES TÉCNICAS

REFERENCIA	TEJIDO	GR/M <sup>2</sup>	CANTIDAD MÍNIMA								
<b>PETO ENTROIDO</b>											
<b>PLANA</b>	PM-RT.P 0229	84% poliéster y 16% elastano		X	X		X			220	25
<b>PETO CRUCEIRO</b>											
<b>ARION</b>	PM-RT.P 0401	Flaytex 100% poliéster		X	X					140	25
<b>PETO SAPOCONCHO</b>											
<b>REJILLA</b>	PM-RT.P 0647	Microperforado 100% poliéster		X	X					90	25

\*TALLAS ADULTO | XS | S | M | L | XL | XXL | 3XL | Consultar otros tamaños

\*TALLAS INFANTIL | 4 | 6 | 8 | 10 | 12 | 14 |

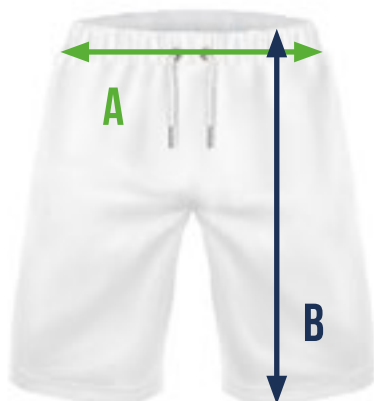
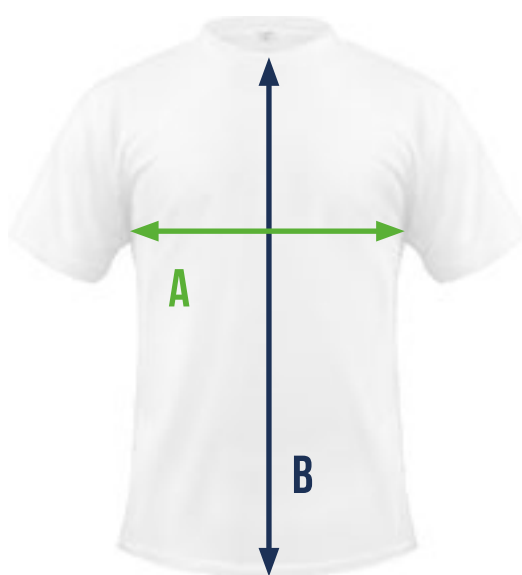
\*Consultar guía de tallas en la página para verificar dimensiones en cada talla disponible







# GUÍA DE TALLAS



**A** ANCHO  
**B** ALTO

	PRENDA	HOMBRE								
		XS	S	M	L	XL	XXL	3XL	4XL	5XL
FÚTBOL BALONMANO	<b>CAMISETA ITALIA</b>									
	Ancho pecho	48,5	50,5	52,5	54,5	56,5	58,5	60,5		
	Alto	67	68,5	70	71,5	73	74,5	77		
	<b>CAMISETA VENECIA</b>									
	Ancho pecho	47	49	51	53	55	57	59		
	Alto	70,5	72	73,5	75	76,5	78	79,5		
	<b>PANTALÓN GOL</b>									
	Ancho cintura	53,5	55,5	57,5	59,5	61,5	63,5	65,5		
	Alto	45	46,5	48	49,5	51	53,5	55		
BALONCESTO	<b>CAMISETA BREOGAN</b>									
	Ancho pecho	53,5	55,5	57,5	59,5	61,5	63,5	65,5	67,5	69,5
	Alto	76,5	78	79,5	81	82,5	84	85,5	87	88,5
	<b>CAMISETA BUEU</b>									
	Ancho pecho	53,5	55,5	57,5	59,5	61,5	63,5	65,5	67,5	69,5
	Alto	77	79,5	81	82,5	84	85,5	87	88,5	90
	<b>PANTALÓN MARÍN</b>									
	Ancho cintura	56	58	60	62	64	66	68	70	72
	Alto	54,5	56	57,5	59	60,5	62	63,5	65	66,5
PÁDEL TENIS BÁDMINTON	<b>CAMISETA CABO</b>									
	Ancho pecho	48	50	52	54	56	58	60		
	Alto	68	69,5	71	72,5	74	75,5	77		
	<b>PANTALÓN MANACOR</b>									
	Ancho cintura	47	49	51	53	55	57	59		
Alto	39	40,5	42	43,5	45	47,5	48			

	PRENDA	MUJER						
		XS	S	M	L	XL	XXL	3XL
FÚTBOL BALONMANO	<b>CAMISETA ITALIA</b>							
	Ancho pecho	48,5	50,5	52,5	54,5	56,5	58,5	
	Alto	67	68,5	70	71,5	73	74,5	
	<b>CAMISETA VENECIA</b>							
	Ancho pecho	47	49	51	53	55	57	
	Alto	70,5	72	73,5	75	76,5	78	
	<b>PANTALÓN GOL</b>							
Ancho cintura	43	45	47	49	51	53		
Alto	31	32,5	34	35,5	37	38,5		
BALONCESTO	<b>CAMISETA BREOGAN</b>							
	Ancho pecho	45	47	49	51	53	55	57
	Alto	70,5	72	73,5	75	76,5	78	79,5
	<b>CAMISETA BUEU</b>							
	Ancho pecho	45	47	49	51	53	55	57
	Alto	72	73,5	75	76,5	78	79,5	81
	<b>PANTALÓN MARÍN</b>							
Ancho cintura	42	44	46	48	50	52	54	
Alto	49,5	51	52,5	54	55,5	57	58,5	
PÁDEL TENIS BÁDMINTON	<b>CAMISETA ILLA</b>							
	Ancho pecho	40,5	42,5	44,5	46,5	48,5	50,5	
	Alto	66,5	68,5	70,5	72,5	74,5	76,5	
	<b>FALDA BALTAR</b>							
	Ancho cintura	37	39	41	43	45	47	
Alto	34,5	36	37,5	39	40,5	42		
VOLEIBOL PLAYA	<b>TOP PRAIA</b>							
	Ancho pecho	38	40	42	44	46	48	
	Alto	34	36	38	40	42	44	
	<b>MALLA CASTRO</b>							
	Ancho cintura	24	26	28	30	32	34	
Alto	23	24,5	26	27,5	29	30,5		



	PRENDA	HOMBRE						
		XS	S	M	L	XL	XXL	3XL
CICLISMO	<b>MAILLOT VOLTA</b>							
	Ancho pecho	47	49	51	53	55	57	59
	Alto	62	63,5	65	66,5	68	69,5	71
	<b>MAILLOT TOUR</b>							
	Ancho pecho	47	49	51	53	55	57	59
	Alto	62	63,5	65	66,5	68	69,5	71
	<b>MANGUITOS GUIADOR</b>	<b>TALLA ÚNICA SENIOR</b>						
Ancho	superior 30 cm Ø / inferior 18 cm Ø							
Alto	43 cm							
ATLETISMO	<b>CAMISETA COSTA</b>							
	Ancho pecho	44,5	46,5	48,5	50,5	52,5	54,5	56,5
	Alto	62,5	64,5	66,5	68,5	70,5	72,5	74,5
	<b>PANTALÓN ATLETA</b>							
	Ancho cintura	44	46	48	50	52	54	56
Alto	29	30,5	32	33,5	35	36,5	38	
HALTEROFILIA CROSSFIT - GYM	<b>MONO FORZA</b>							
	Ancho pecho	38	40	42	44	46	48	50
	Alto	73	74,5	76	77,5	79	80,5	82
	<b>PANTALÓN AFOUTEZA</b>							
	Ancho cintura	46	48	50	52	54	56	58
Alto	41,5	43	44,5	46	47,5	49	50,5	
SURF	<b>CAMISETA ONDA</b>							
	Ancho pecho	40	42	44	46	48	50	52
	Alto	68,5	70	71,5	73	74,5	76	77,5
	<b>CAMISETA VENTO</b>							
	Ancho pecho	40	42	44	46	48	50	52
Alto	68,5	70	71,5	73	74,5	76	77,5	



	PRENDA	MUJER					
		XS	S	M	L	XL	XXL
CICLISMO	<b>MAILLOT VOLTA</b>						
	Ancho pecho	47	49	51	53	55	57
	Alto	62	63,5	65	66,5	68	69,5
	<b>MAILLOT TOUR</b>						
	Ancho pecho	47	49	51	53	55	57
	Alto	62	63,5	65	66,5	68	69,5
	<b>MANGUITOS GUIADOR</b>	<b>TALLA ÚNICA SENIOR</b>					
	Ancho	superior 30 cm Ø / inferior 18 cm Ø					
	Alto	43 cm					
ATLETISMO	<b>CAMISETA ILLA</b>						
	Ancho pecho	40,5	42,5	44,5	46,5	48,5	50,5
	Alto	66,5	68,5	70,5	72,5	74,5	76,5
	<b>MALLA CASTRO</b>						
	Ancho cintura	24	26	28	30	32	34
	Alto	23	24,5	26	27,5	29	30,5
CROSSFIT GYM	<b>MALLA CERVO</b>						
	Ancho cintura	27,5	29,5	31,5	33,5	35,5	37,5
	Alto	91	92,5	94	95,5	97	98,5
NATACIÓN	<b>BAÑADOR RODAS</b>						
	Ancho cintura	26,5	28,5	30,5	32,5	34,5	36,5
	Alto	61,5	63	64,5	66	67,5	69
SURF	<b>CAMISETA ONDA</b>						
	Ancho pecho	40	42	44	46	48	50
	Alto	68,5	70	71,5	73	74,5	76
	<b>CAMISETA VENTO</b>						
	Ancho pecho	40	42	44	46	48	50
	Alto	68,5	70	71,5	73	74,5	76



	PRENDA	HOMBRE						
		XS	S	M	L	XL	XXL	3XL
PIRAGÜISMO REMO	<b>MONO LUSCOFUSCO</b>							
	Ancho pecho	38	40	42	44	46	48	50
	Alto	73	74,5	76	77,5	79	80,5	82
CHANDAL	<b>CHAQUETA "MALO SERÁ"</b>							
	Ancho pecho	44	46	48	50	52	54	56
	Alto	65	66,5	68	69,5	71	72,5	74
	<b>PANTALÓN "MALO SERÁ"</b>							
	Ancho cintura	46	48	50	52	54	56	58
	Alto	91	92,5	94	95,5	97	98,5	100
PETOS	<b>PETO ENTROIDO</b>							
	Ancho pecho	53	55	57	59	61	63	65
	Alto	57	58,5	60	61,5	63	64,5	66
	<b>PETO CRUCEIRO</b>	<b>TALLA ÚNICA</b>						
	Ancho pecho	42 cm						
	Alto	50 cm						
	<b>PETO SAPOCONCHO</b>							
	Ancho pecho	49	51	53	55	57	59	
Alto	57	58,5	60	61,5	63	64,5		

	PRENDA	MUJER					
		XS	S	M	L	XL	XXL
PIRAGÜISMO REMO	<b>MONO LUSCOFUSCO</b>						
	Ancho pecho	38	40	42	44	46	48
	Alto	73	74,5	76	77,5	79	80,5
CHANDAL	<b>CHAQUETA "MALO SERÁ"</b>						
	Ancho pecho	44	46	48	50	52	54
	Alto	65	66,5	68	69,5	71	72,5
	<b>PANTALÓN "MALO SERÁ"</b>						
	Ancho cintura	46	48	50	52	54	56
	Alto	91	92,5	94	95,5	97	98,5
PETOS	<b>PETO ENTROIDO</b>						
	Ancho pecho	53	55	57	59	61	63
	Alto	57	58,5	60	61,5	63	64,5
	<b>PETO CRUCEIRO</b>	<b>TALLA ÚNICA</b>					
	Ancho pecho	42 cm					
	Alto	50 cm					
	<b>PETO SAPOCONCHO</b>						
	Ancho pecho	49	51	53	55	57	59
Alto	57	58,5	60	61,5	63	64,5	



	<b>PRENDA</b>	<b>INFANTIL</b>					
		<b>4</b>	<b>6</b>	<b>8</b>	<b>10</b>	<b>12</b>	<b>14</b>
<b>FÚTBOL BALONMANO</b>	<b>CAMISETA ITALIA</b>						
	<i>Ancho pecho</i>	34	36	38	40	42	44
	<i>Alto</i>	50	51,5	53	54,5	56	57,5
	<b>CAMISETA VENEZIA</b>						
	<i>Ancho pecho</i>	36	38	40	42	44	46
	<i>Alto</i>	53	54,5	56	57,5	59	60,5
	<b>PANTALÓN GOL</b>						
	<i>Ancho cintura</i>	35,5	37,5	39,5	41,5	43,5	45,5
<i>Alto</i>	33,5	35	36,5	38	39,5	41	
<b>BALONCESTO</b>	<b>CAMISETA BREOGAN</b>						
	<i>Ancho pecho</i>	41,5	43,5	45,5	47,5	49,5	51,5
	<i>Alto</i>	58	59,5	61	62,5	64	65,5
	<b>CAMISETA BUEU</b>						
	<i>Ancho pecho</i>	41,5	43,5	45,5	47,5	49,5	51,5
	<i>Alto</i>	59,5	61	62,5	64	65,5	67
	<b>PANTALÓN MARÍN</b>						
	<i>Ancho cintura</i>	43,5	45,5	47,5	49,5	51,5	53,5
<i>Alto</i>	35,5	37	38,5	40	41,5	43	
<b>PÁDEL TENIS BÁDMINTON</b>	<b>CAMISETA CABO</b>						
	<i>Ancho pecho</i>	35	37	39	41	43	45
	<i>Alto</i>	52	53,5	55	56,5	58	59,5
	<b>CAMISETA ILLA</b>						
	<i>Ancho pecho</i>	30,5	32,5	34,5	36,5	38,5	40,5
	<i>Alto</i>	55	57	59	61	63	65
	<b>PANTALÓN MANACOR</b>						
	<i>Ancho cintura</i>	35	37	39	41	43	45
	<i>Alto</i>	28,5	30	31,5	33	34,5	37
	<b>FALDA BALTAR</b>						
	<i>Ancho cintura</i>	24	26	28	30	32	34
<i>Alto</i>	20	21,5	23	24,5	26	27,5	



	PRENDA	INFANTIL					
		4	6	8	10	12	14
VOLEIBOL PLAYA	<b>TOP PRAIA</b>						
	Ancho pecho	25,5	27,5	29,5	31,5	33,5	34,5
	Alto	22	24	26	28	30	32
	<b>MALLA CASTRO</b>						
	Ancho cintura	22	24	26	28	30	32
	Alto	29	30,5	32	33,5	35	36,5
CICLISMO	<b>MANGUITOS GUIADOR</b>	<b>TALLA ÚNICA JUNIOR</b>					
	Ancho	superior 26 cm Ø / inferior 13 cm Ø					
	Alto	39 cm					
ATLETISMO - GYM	<b>CAMISETA COSTA</b>						
	Ancho pecho	32,5	34,5	36,5	38,5	40,5	42,5
	Alto	52,5	54	56	58	59,5	61
	<b>CAMISETA ILLA</b>						
	Ancho pecho	30,5	32,5	34,5	36,5	38,5	40,5
	Alto	55	57	59	61	63	65
	<b>PANTALÓN ATLETA</b>						
	Ancho cintura	33	35	37	39	41	43
	Alto	18,5	20	21,5	23	24,5	26
	<b>MALLA CASTRO</b>						
	Ancho cintura	22	24	26	28	30	32
	Alto	29	30,5	32	33,5	35	36,5
	<b>MALLA CERVO</b>						
	Ancho cintura	22	24	26	28	30	32
	Alto	66	67,5	69	70,5	72	73,5
CHANDAL	<b>CHAQUETA "MALO SERÁ"</b>						
	Ancho pecho	36	38	40	42	44	46
	Alto	47,5	50	52,5	55	57,5	60
	<b>PANTALÓN "MALO SERÁ"</b>						
	Ancho cintura	32,5	34,5	36,5	38,5	40,5	42,5
	Alto	70	72,5	75	77,5	80	82,5

	<b>PRENDA</b>	<b>INFANTIL</b>					
		<b>4</b>	<b>6</b>	<b>8</b>	<b>10</b>	<b>12</b>	<b>14</b>
<b>PETOS</b>	<b>PETO ENTROIDO</b>						
	<i>Ancho pecho</i>	36	38	40	42	44	46
	<i>Alto</i>	45	46,5	48	49,5	61	62,5
	<b>PETO SAPOCONCHO</b>						
	<i>Ancho pecho</i>	38	40	42	44	46	48
	<i>Alto</i>	44,5	46	47,5	49	50,5	52
	<b>PRENDA</b>	<b>INFANTIL</b>					
		<b>2</b>	<b>4</b>	<b>6</b>	<b>8</b>	<b>10</b>	<b>12</b>
<b>MANDILONES INFANTILES</b>	<b>MADILÓN FEITIÑO</b>						
	<i>Ancho pecho</i>	37	39	41	43	45	
	<i>Alto</i>	57,5	59	60,5	62	63,5	



## COLORES DISPONIBLES




### RIBETE PERIMETRAL

-  BLANCO
-  NEGRO
-  PANTONE 202 C
-  PANTONE 1235 C
-  PANTONE PMS 2244 C
-  PANTONE 296 C
-  PANTONE 7686 C







### CORDONES

-  BLANCO
-  NEGRO






### BOTONES

-  BLANCO
-  NEGRO
-  ROJO



### CREMALLERA

-  BLANCO
-  NEGRO
-  AZUL MARINO



### FLECOS

-  BLANCO
-  NEGRO
-  ROJO
-  ROYAL

*\*PANTONES de referencia aproximados al color original.*

*Los colores disponibles en estas especificaciones son en base a cantidades mínimas. Para otros colores de ribete, cordones, botones y cremalleras, se exige un mayor número de prendas. Consultar con nuestro departamento comercial la cantidad mínima requerida según cada caso.*